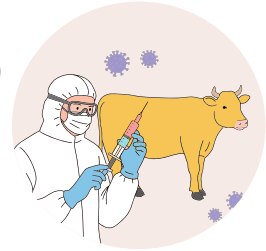


# 오늘 접종이내 농장을 지키고 한우산업을 지킵니다

## 접종기간

2026. 2. 20 ~ 3. 15 (3주간)

\* 2차 구제역 발생에 따른 상반기 구제역백신  
일제접종 계획 변경



## 접종대상

☑ 전국 소 사육농가

※ **접종 유예 대상**

- ① 예방접종 후 4주가 지나지 않은 가축
- ② 임신말기(7개월~분만일)로 농가에서 일제접종 유예를 신청한 소

## 접종방법

구분	소규모 농가 (50두 미만)	전업농가 (50두 이상)
지원비율	보조 100%	보조 50% 자부담 50%
공급방법	시·군에서 일괄 공급	축협·동물병원에서 직접 구매
접종방법	수의사 등을 통한 접종 지원	자가 접종 * 고령 등의 이유로 자가접종이 어려운 경우 접종반(수의사 포함)을 통해 접종 지원 가능

구제역  
재발방지를 위한  
백신 접종은 필수!

※ 백신 미접종 농가 구제역 발생시 피해보상 감액 발생



**구제역 의심 가축 발생 시 신속 신고전화**

농림축산검역본부 ☎ 1588-9060 지방자치단체 ☎ 1588-4060



전국한우협회



한우지조금관리위원회