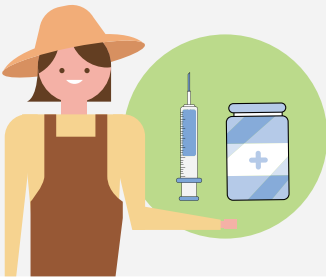


# 안전한 축산물 생산은 축산농장에서부터 시작됩니다.



## 동물약품 안전사용 수칙 준수



축산농장에서는 **동물용의약품 사용 시 허가된 제품에 대해 안전사용 수칙**(휴약기간, 주의사항 등)을 **준수하여 부적합이 나오지 않도록 올바르게 사용**하여 주시기 바랍니다.

\* 항생제 등 처방대상 동물용의약품은 수의사 처방에 따라 사용합시다.

## 식육에서 많이 검출되는 주요 물질



스트렙토마이신, 벤질페니실린, 마보플록사신, 설파제, 엔로플록사신

\* 해당 물질이 포함된 동일약품 사용 시 특히 주의하여 주시기 바랍니다.

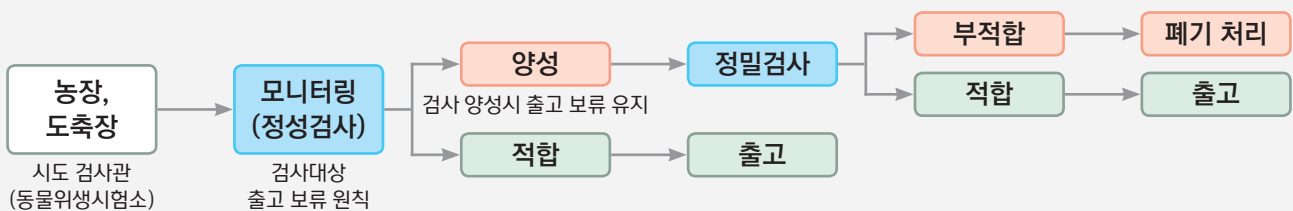
## 최종 검사 결과가 나올 때까지 출고(출하) 보류



정부는 **도축장에서 축산물에 대한 항생제, 농약 등 잔류물질 검사**를 하며, **검사결과 적합한 축산물만 출고**합니다.

\* 모니터링 검사도 검사결과 판정시까지 해당 축산물의 출고가 보류되며, 부적합시 도축장(현장)에서 폐기됩니다.

## 축산물 잔류물질 검사 절차도



\* 부적합 시 조치 : 해당 식육 폐기, 잔류위반농가 지정, 과태료 부과, 규제검사 실시, 정보공표 등