

---

# 한우 가격 일일 동향

[2021.12.02. 목]

---

2021. 12. 03.



**전국한우협회**  
**한우정책연구소**

\* 이 보고와 관련된 문의사항이 있을 때는 김상만 선임연구원(02-525-1053)으로 연락주십시오.

## < 요약 [12.02. 목] >

- 한우 지육 평균 가격 전일대비 335원/kg 상승, 전주(평균)대비 1,960원/kg 상승
- 국제옥수수가격 전일대비 0.9% 상승, 선임BDI지수 직전 거래일(11.30) 대비 1.0% 상승
- 환율 전일대비 0.6% 하락, 유가 전일대비 2.8% 하락

### □ 한우가격(도매, 소비자, 산지)

구 분			단위	전주(평균)	전일(01일)	금일(02일)	전일대비
도매	지육	평균 1등급	원/kg	20,144	21,769	22,104	335원/kg ↑
				20,103	20,775	21,167	392원/kg ↑
	부분육	등심(1등급)	원/kg	70,504	66,513	70,921	4,408원/kg ↑
소비자		등심(1등급)	원/kg	102,237	106,504	107,235	731원/kg ↑
산지	암송아지	수송아지	천원/마리	3,454	3,635	3,635	-
	수송아지			4,386	4,313	4,313	-
	가격비*		%	78.75	83.70	83.70	-

자료 : 축산물품질평가원 축산유통정보

주 : \*가격비는 수송아지 가격을 100으로 봤을 때 암송아지 가격 비율

### □ 도축두수

구분	전주(일평균**)	전일(01일)	금일(02일)	전일대비
전국	7,778두(1,555.6두)	2,310두	1,729두	581두 ↓

자료 : 축산물품질평가원 축산유통정보

주 : \*\*도축장 운영일 주5일 기준

### □ 사료곡물 관련 지표

구 분	전월(29일)	전주(26일)	전일(01일)	금일(02일)	전일대비
옥수수(US\$/톤)	223.71	230.99	224.99	227.06	0.9% ↑
선임BDI지수	3,519	2,767	3,047	-	-
환율(원/US\$)	1,171.7	1,189.7	1,187.7	1,180.3	0.6% ↓
유가(\$/B, Dubai 현물)	82.57	77.38	71.13	69.13	2.8% ↓

자료 : 한국농촌경제연구원, 해외곡물시장정보

주 : 본문의 주요경제지표 내용과 출처 및 시점이 다를 수 있음

### □ 주요 경제지표

구 분	전월(29일)	전주(26일)	전일(01일)	금일(02일)	전일대비
주가지수(코스피)	2,970.68	2,936.44	2,899.72	2,945.27	45.55p ↑
금리(CD), %	1.12	1.25	1.26	1.26	0.00% -

자료 : NAVER 증권정보

### □ 언론 동향 및 특기사항

○ 울진군 근남면 통곡위 "소똥단지 절대 안된다" / 영남일보(21.12.03)

- 경북 울진군이 공모사업으로 추진하는 스마트 한우 축산단지에 대해 인근 주민들의 반대 목소리가 커져...스마트 한우 축산단지는 공모사업으로 19만5천㎡(5만9천평)에 소 2천600마리를 사육하는 대규모 축산 단지로 조성될 예정으로 2019년부터 국비 62억원·군비 22억원·민간 118억원 등 총 200억원이 넘는 사업비가 투입돼 추진...그러나 최근 대구환경청이 울진군에 스마트 한우 축산단지 개발이 부적합하다는 판단을 내리면서 사업에 제동(연구소 코멘트 : 정책 관계자의 졸속행정과 지역주민의 납비현상을 볼 수 있는 사례)

# 1. 도매가격 동향

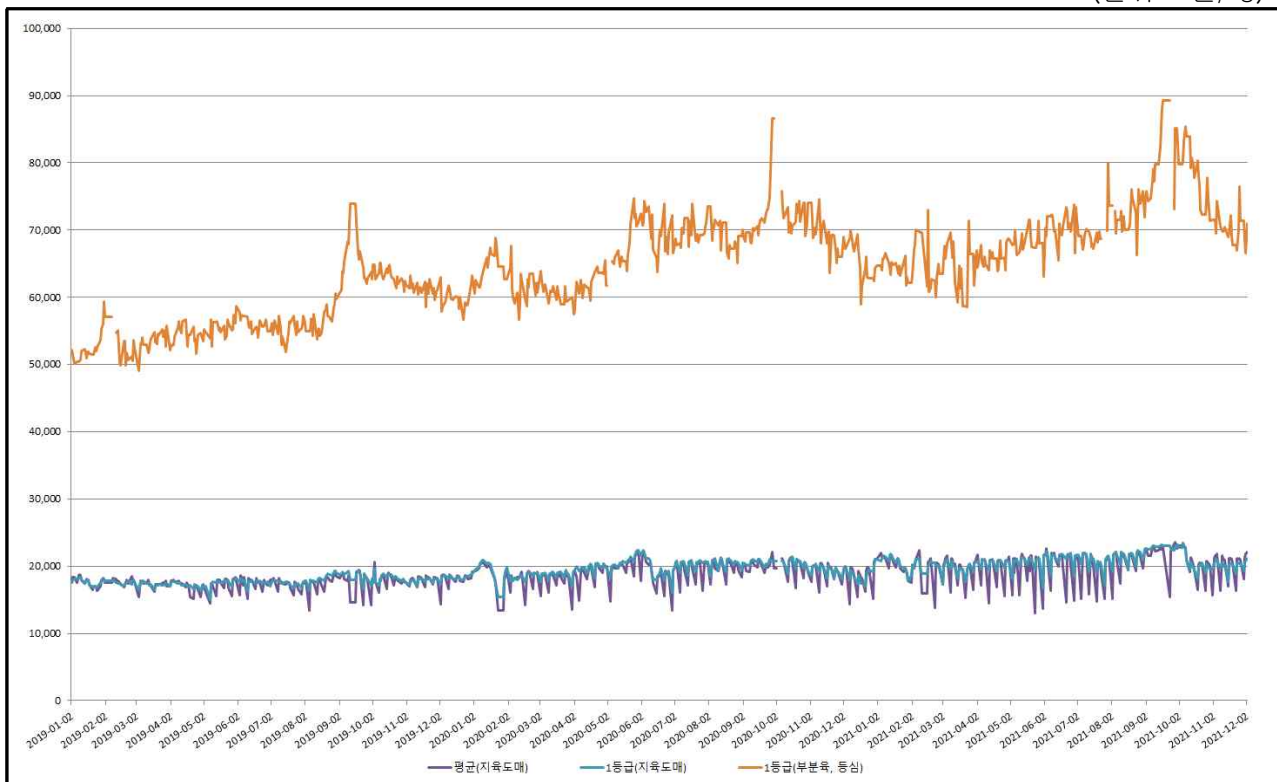
## □ 2021년 12월 02일 도매가격 전일 대비 지육 평균 가격(1.45%), 지육 1등급 가격(1.85%), 부분육(6.22%) 가격 모두 상승

- 한우 지육 전체 평균 가격은 전일 대비 335원/kg(1.45%) 상승, 전주대비 1,167원/kg(5.28%) 상승, 전월 대비 547원/kg(2.47%) 상승
- 한우 지육 1등급 가격은 전일 대비 392원/kg(1.85%) 상승, 전주 대비 819원/kg(3.87%) 상승, 전월 대비 410원/kg(1.94%) 상승
- 부분육 가격은 전일 대비 4,408원/kg(6.22%) 상승, 전주 대비 437원/kg(0.62%) 하락, 전월 대비 617원/kg(0.87%) 하락

(단위 : 원/kg)

구분	지육가격(한우)				부분육가격(한우, 등심)	
	평균		1등급		1등급	
2021.12.02	22,104	▲335	21,167	▲392	70,921	▲4,408
2021.12.01	21,769	▲512	20,775	▲309	66,513	▼2,075
2021.11.30	21,257	▲3,163	20,466	▲1,214	68,588	▼2,770
2021.11.29	18,094	▼2,843	19,252	▼1,096	71,358	—
전주(11.26)	20,937	—	20,348	—	71,358	—
전월(11.03)	21,557	—	20,757	—	71,538	—

(단위 : 원/kg)



자료 : 축산물품질평가원 축산유통정보

주 : 원자료는 축산물품질평가원 도매시장 가격조사 및 부분육 가격조사임

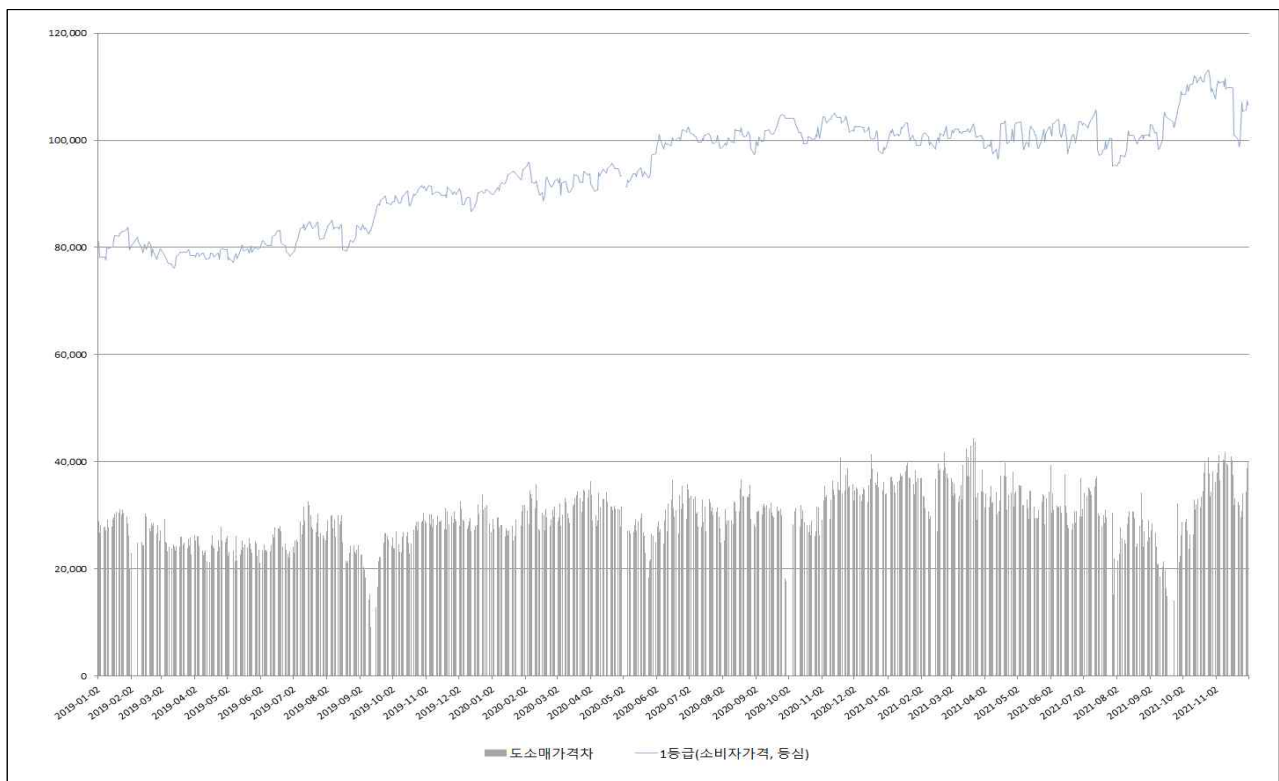
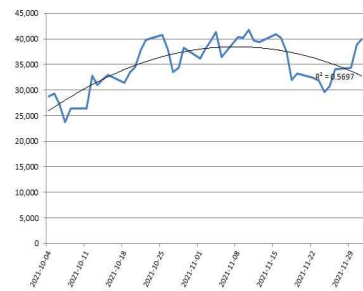
## 2. 소비자가격 동향

### □ 2021년 12월 02일 소비자가격(한우, 등심, 1등급 기준) 전일 대비 0.68% 상승

- 소비자가격은 전일 대비 731원/kg원(0.68%) 상승, 전주 대비 1,789/kg원(1.67%) 상승, 전월 대비 3,917원/kg원(3.65%) 하락
- 도소매 간 가격 차이는 전일 대비 3,677원/kg 하락, 전주 대비 2,226/kg원 상승, 전월 대비 3,300/kg원 하락, 가격격차 증가세는 (쇠고기 시장 비수기 진입, 지원금 효과 종료 시점 진입) 감소세 뚜렷

(단위 : 원/kg)

구분	한우,등심(1등급)	도소매 가격차
2021.12.02	107,235 ▲731	36,314 ▼3,677
2021.12.01	106,504 ▼879	39,991 ▲1,196
2021.11.30	107,383 ▲1,679	38,795 ▲4,449
2021.11.29	105,704 ▲258	34,346 ▲258
전주(11.26)	105,446 —	34,088 —
전월(11.03)	111,152 —	39,614 —



자료 : 축산물품질평가원 축산유통정보

주 : 원자료는 한국농산식품유통공사 소비자 가격조사임

### 3. 산지가격 동향

□ 2021년 12월 02일 송아지 가격 전일 대비 변동 없음(전일 거래 가격은 암송아지는 상승, 수송아지는 하락), 농가수취가격 상승

- 암송아지(6~7개월령)는 전일 대비 변동 없음(전일 가격은 47천원 상승), 전주 대비 121천원 상승, 전월 대비 167천원 상승
- 수송아지(6~7개월령)는 전일 대비 변동 없음(전일 가격은 13천원 하락), 전주 대비 53천원 하락, 전월 대비 128천원 하락
- 농가수취가격(600kg)은 전일 대비 120천원 상승, 전주 대비 418천원 상승, 전월 대비 196천원 상승

(단위 : 천원/마리)

구분	가축시장경매가격					
	암송아지(6~7개월)		수송아지(6~7개월)		농가수취가격 <sup>1)</sup> (600kg)	
2021.12.02	3,635	—	4,313	—	7,918	▲120
2021.12.01	3,635	▲47	4,313	▼13	7,798	▲184
2021.11.30	3,588	▲14	4,326	▼12	7,614	▲1,133
2021.11.29	3,574	▲60	4,338	▼28	6,481	▼1,019
전주(11.26)	3,514	—	4,366	—	7,500	—
전월(11.03)	3,468	—	4,441	—	7,722	—

(단위 : 천원/마리)



자료 : 축산물품질평가원 축산유통정보

주 : 원자료는 농협중앙회 가축시장 가격조사임

1) 거세우 및 비거세우 평균가격

## 4. 주요 경제지표 동향

### □ 2021년 12월 02일 주가 상승, 유가·환율 하락

- 주가(pt)는 2,945.27pt로 전일 대비 45.55p 상승한 강세
- 환율(원/\$)은 전일 대비 3.30원 하락한 1,175.90원/\$로 강보합세
- 유가(\$/B, Dubai 현물)는 전일 대비 0.75\$ 하락한 71.13\$/B로 약보합세

구분		주요 내용		
주요 일일 지표	주가 (pt)	2,945.27	▲45.55P	· 전일 대비 45.55p 상승, 강세
	환율 (원/\$)	1,175.90	▼3.30원	· 전일 대비 3.30원 하락, 강보합세
	유가 (\$/B, Dubai)	71.13	▼0.75\$	· 전일 대비 0.75\$ 하락, 약보합세(12월01일 기준)
주요 이슈	국내	· 요소수 대란 넘었다더니...현장은 '한숨' · OPEC+, 오미크론 확산 속 증산 방침 유지		
	해외	· "밸류체인 中 의존도 재점검...2차전자·태양광 기회" · "공급망 위기, 오미크론 출현에 시험대 올라"		

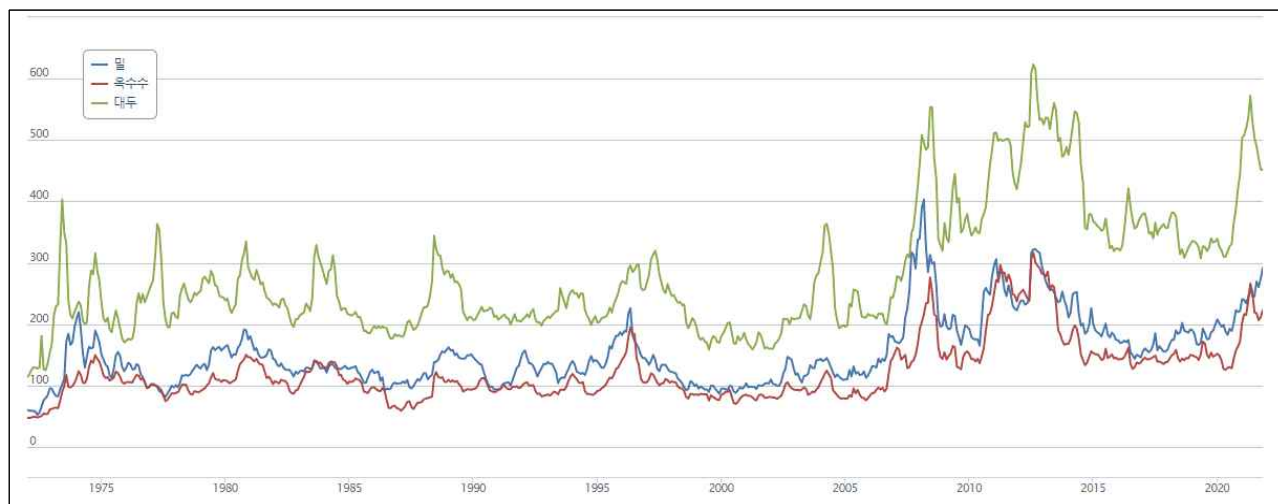
자료 : 산업통상자원부, 일일산업동향

### □ 12월 02일 옥수수 국제가격 전 거래일 대비 상승, 밀·대두가격 전 거래일 대비 모두 상승

- 옥수수 국제가격(▲0.9%) 전일 대비 상승, 밀 국제가격(▲3.1%), 대두 국제가격(▲1.3%) 전일 대비 상승

(단위 : \$/톤)

옥수수(Corn)			밀(Wheat)			대두(Soybeans)		
2021.12.02	2021.12.01	등락률	2021.12.02	2021.12.01	등락률	2021.12.02	2021.12.01	등락률
227	225	▲0.9%	299	290	▲3.1%	457	451	▲1.9%



자료 : 시카고선물거래소(CBOT)