
한우 가격 일일 동향

[2021.12.08. 수]

2021. 12. 09.



전국한우협회
한우정책연구소

* 이 보고와 관련된 문의사항이 있을 때는 김상만 선임연구원(02-525-1053)으로 연락주십시오.

< 요약 (12.08. 수) >

- 한우 지육 평균 가격 전일대비 279원/kg 상승, 전주(평균)대비 308원/kg 상승
- 국제옥수수가격 전 거래일대비 변동 없음, 선임BDI지수 직전 거래일(12.06) 대비 3.6% 상승
- 환율 전일대비 0.2% 상승, 유가 전일대비 가격 정보 없음

□ 한우가격(도매, 소비자, 산지)

구 분			단위	전주(평균)	전일(07일)	금일(08일)	전일대비
도매	지육	평균 1등급	원/kg	21,151	21,738	21,459	279원/kg ↓
				20,552	20,844	20,487	357원/kg ↓
	부분육	등심(1등급)	원/kg	69,533	70,775	70,522	253원/kg ↓
소비자		등심(1등급)	원/kg	106,812	107,604	108,654	1,050원/kg ↑
산지	암송아지	수송아지	천원/마리	3,599	3,431	3,431	-
	수송아지			4,337	4,352	4,352	-
	가격비*		%	82.99	78.84	78.84	-

자료 : 축산물품질평가원 축산유통정보

주 : *가격비는 수송아지 가격을 100으로 봤을 때 암송아지 가격 비율

□ 도축두수

구분	전주(일평균**)	전일(07일)	금일(08일)	전일대비
전국	7,225두(1,445두)	3,248두	3,085두	163두 ↓

자료 : 축산물품질평가원 축산유통정보

주 : **도축장 운영일 주5일 기준

□ 사료곡물 관련 지표

구 분	전월(26일)	전주(03일)	전일(07일)	금일(08일)	전일대비
옥수수(US\$/톤)	230.99	229.91	230.7	231.19	0.0% -
선임BDI지수	2,767	3,171	3,352	-	-
환율(원/US\$)	1,189.7	1,177.3	1,183.7	1,181.2	0.2% ↑
유가(\$/B, Dubai 현물)	77.38	70.79	73.22	-	-

자료 : 한국농촌경제연구원, 해외곡물시장정보

주 : 본문의 주요경제지표 내용과 출처 및 시점이 다를 수 있음

□ 주요 경제지표

구 분	전월(26일)	전주(03일)	전일(07일)	금일(08일)	전일대비
주가지수(코스피)	2,936.44	2,968.33	2,991.72	3,001.80	10.08p ↑
금리(CD), %	1.25	1.27	1.27	1.27	0.00% -

자료 : NAVER 증권정보

□ 언론 동향 및 특기사항

- 내년 설부터 농축수산물 선물 20만원까지 가능...부정청탁금지법 개정안 법사위 통과 / 강원일보TV(21.12.08)
- 내년 설부터 농수산물과 농수산물가공품 선물가액 범위가 현행 10만원에서 20만원까지 가능, 국회 법사위는 8일 명절 기간 선물할 수 있는 농·축·수산물 가액을 두 배로 올리는 내용의 부정청탁금지법 개정안을 통과, 국민권익위원회의 시행령 개정을 통해 적용기간은 '설·추석 전 30일부터 이후 7일까지'로 정해질 전망...12월 9일 본회의 처리 예정

1. 도매가격 동향

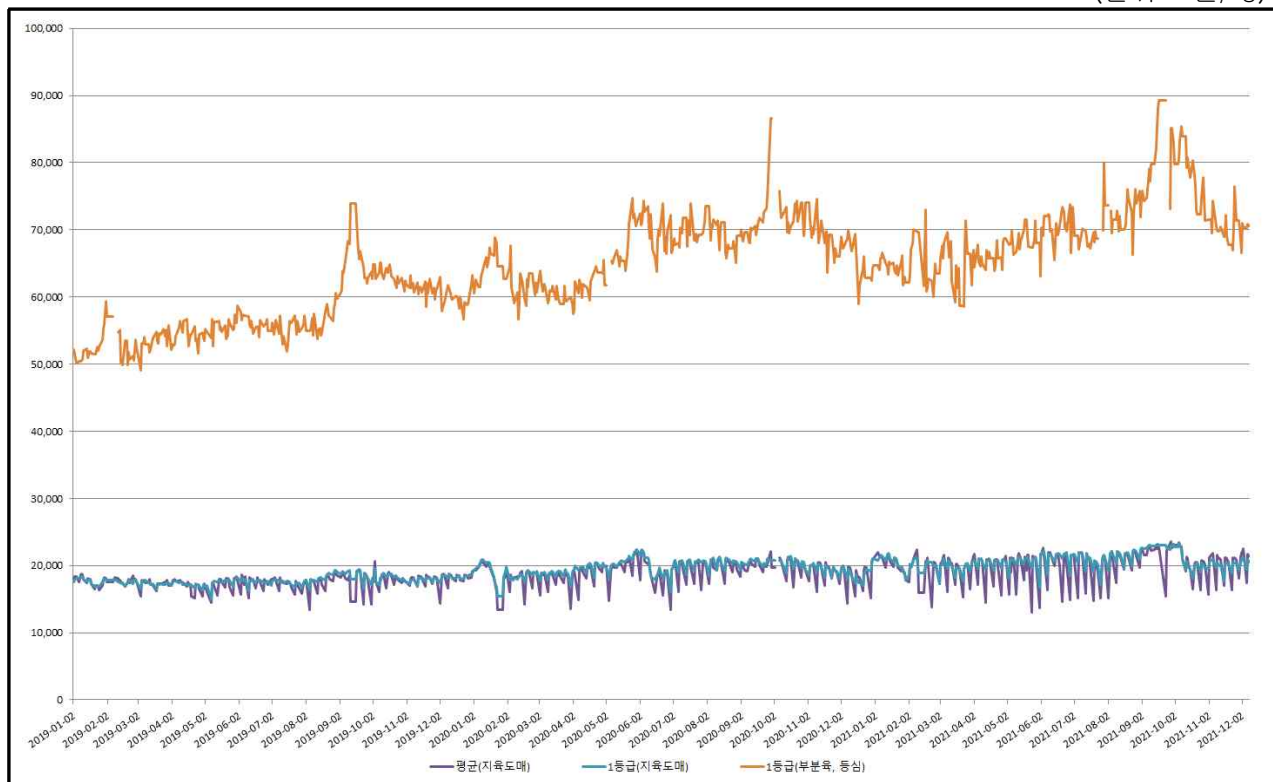
□ 2021년 12월 08일 도매가격은 지육 평균 가격(1.30%), 지육 1등급 가격(1.74%), 부분육 가격(0.36%) 모두 전일 대비 하락

- 한우 지육 전체 평균 가격은 전일 대비 279원/kg(1.30%) 하락, 전주대비 645원/kg(3.01%) 하락, 전월 대비 498원/kg(2.32%) 상승
- 한우 지육 1등급 가격은 전일 대비 357원/kg(1.74%) 하락, 전주 대비 680원/kg(3.32%) 하락, 전월 대비 480원/kg(2.34%) 상승
- 부분육 가격은 전일 대비 253원/kg(0.36%) 하락, 전주 대비 399원/kg(0.57%) 하락, 전월 대비 558원/kg(0.79%) 상승

(단위 : 원/kg)

구분	지육가격(한우)				부분육가격(한우, 등심)	
	평균		1등급		1등급	
2021.12.08	21,459	▼279	20,487	▼357	70,522	▼253
2021.12.07	21,738	▲4,298	20,844	▲1,457	70,775	▲491
2021.12.06	17,440	▼5,090	19,387	▼1,715	70,284	—
2021.12.03	22,530	▲426	21,102	▼65	70,284	▼637
전주(12.02)	22,104	—	21,167	—	70,921	—
전월(11.11)	20,961	—	20,007	—	69,964	—

(단위 : 원/kg)



자료 : 축산물품질평가원 축산유통정보

주 : 원자료는 축산물품질평가원 도매시장 가격조사 및 부분육 가격조사임

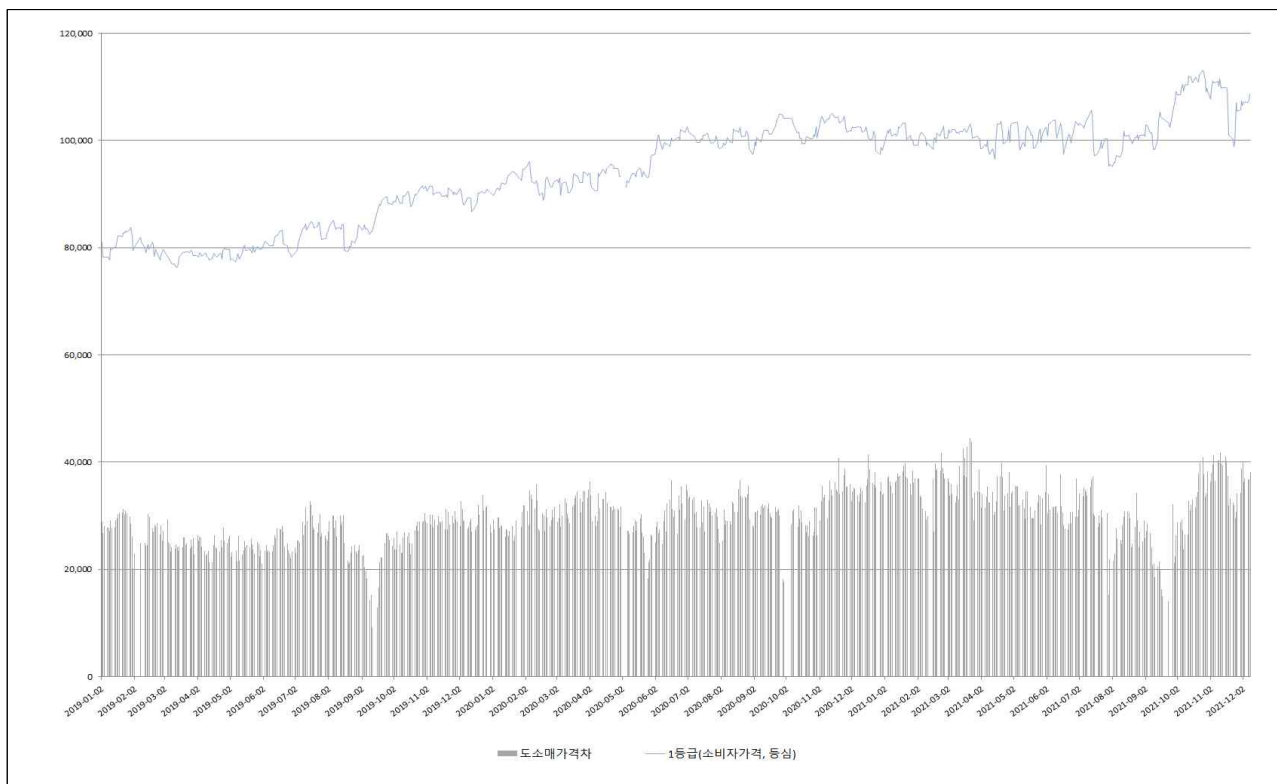
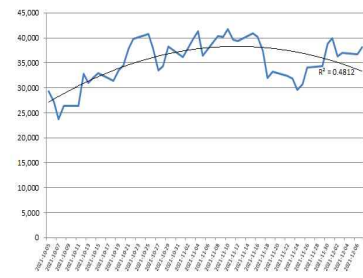
2. 소비자가격 동향

□ 2021년 12월 08일 소비자가격(한우, 등심, 1등급 기준) 전일 대비(0.97%) 상승

- 소비자가격은 108,654원으로 전일 대비 1,050원/kg(0.97%) 상승, 전주 대비 1,419/kg원(1.31%) 상승, 전월 대비 994원/kg원(0.91%) 하락
- 도소매 간 가격 차이는 전일 대비 1,303원/kg 상승, 전주 대비 1,818/kg원 상승, 전월 대비 1,552/kg원 하락, 가격격차 증가세는 (쇠고기 시장 비수기 진입, 지원금 효과 종료 시점 진입) 감소세 유지

(단위 : 원/kg)

구분	한우, 등심(1등급)	도소매 가격차
2021.12.08	108,654 ▲1,050	38,132 ▲1,303
2021.12.07	107,604 ▲617	36,829 ▲126
2021.12.06	106,987 ▼248	36,703 ▼248
2021.12.03	107,235 -	36,951 ▲637
전주(12.02)	107,235 -	36,314 -
전월(11.11)	109,648 -	39,684 -



자료 : 축산물품질평가원 축산유통정보

주 : 원자료는 한국농산식품유통공사 소비자 가격조사임

3. 산지가격 동향

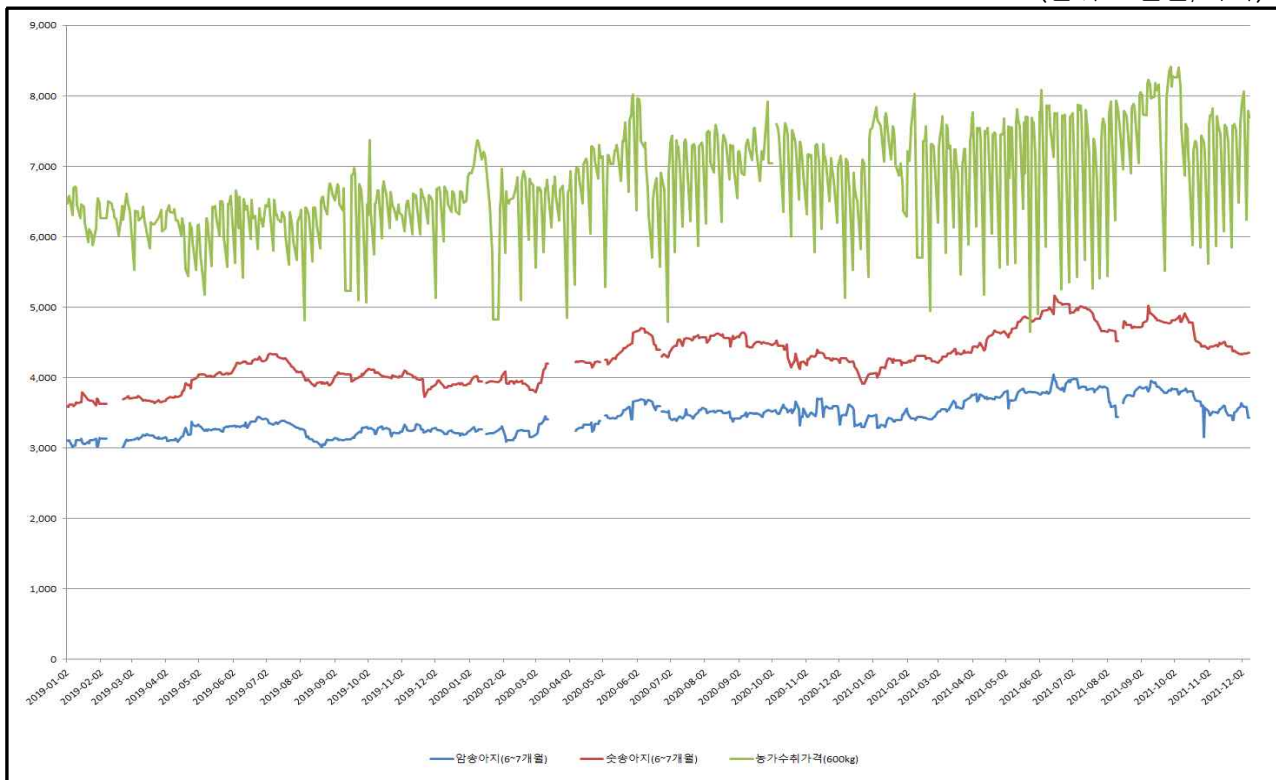
□ 2021년 12월 08일 송아지 가격 전일 대비 변동 없음(전일 거래 가격은 암송아지 및 수송아지 하락), 농가수취가격 하락

- 암송아지(6~7개월령)는 전일 대비 변동 없음(전일 가격은 187천원 하락), 전주 대비 190천원 하락, 전월 대비 115천원 하락
- 수송아지(6~7개월령)는 전일 대비 변동 없음(전일 가격은 57천원 하락), 전주 대비 19천원 상승, 전월 대비 140천원 하락
- 농가수취가격(600kg)은 전일 대비 100천원 하락, 전주 대비 231천원 하락, 전월 대비 179천원 상승

(단위 : 천원/마리)

구분	가축시장경매가격					
	암송아지(6~7개월)		수송아지(6~7개월)		농가수취가격 ¹⁾ (600kg)	
2021.12.08	3,431	—	4,352	—	7,687	▼100
2021.12.07	3,431	▼187	4,352	▼57	7,787	▲1,540
2021.12.06	3,618	▲39	4,409	▲64	6,247	▼1,823
2021.12.03	3,579	▼42	4,345	▲12	8,070	▲152
전주(12.02)	3,621	—	4,333	—	7,918	—
전월(11.11)	3,546	—	4,492	—	7,508	—

(단위 : 천원/마리)



자료 : 축산물품질평가원 축산유통정보

주 : 원자료는 농협중앙회 가축시장 가격조사임

1) 거세우 및 비거세우 평균가격

4. 주요 경제지표 동향

□ 2021년 12월 08일 주가 및 유가 상승, 환율 하락

- 주가(pt)는 3,001.80pt로 전일 대비 10.08p 상승한 강보합세
- 환율(원/\$)은 전일 대비 3.60원 하락한 1,175.90원/\$로 강보합세
- 유가(\$/B, Dubai 현물)는 전일 대비 3.10\$ 상승한 73.22\$/B로 강세

구분		주요 내용		
주요 일일 지표	주가 (pt)	3,001.80	↑10.08P	· 전일 대비 10.08p 상승, 강보합세
	환율 (원/\$)	1,175.90	↓3.60원	· 전일 대비 3.60원 하락, 강보합세
	유가 (\$/B, Dubai)	73.22	↑3.10\$	· 전일 대비 3.10\$ 상승, 강세(12월07일 기준)
주요 이슈	국내	· '조선 빅3' LNG선 수주 신기록...세계 물량 '싹쓸이' · “금속을 확보하라” 전기차 성장에 불붙는 ‘메탈 쟁탈전’		
	해외	· "2년내 美 경기 후퇴, 연착륙 가능성보다 높아" · 日 10월 경상수지 40%가까이 급감		

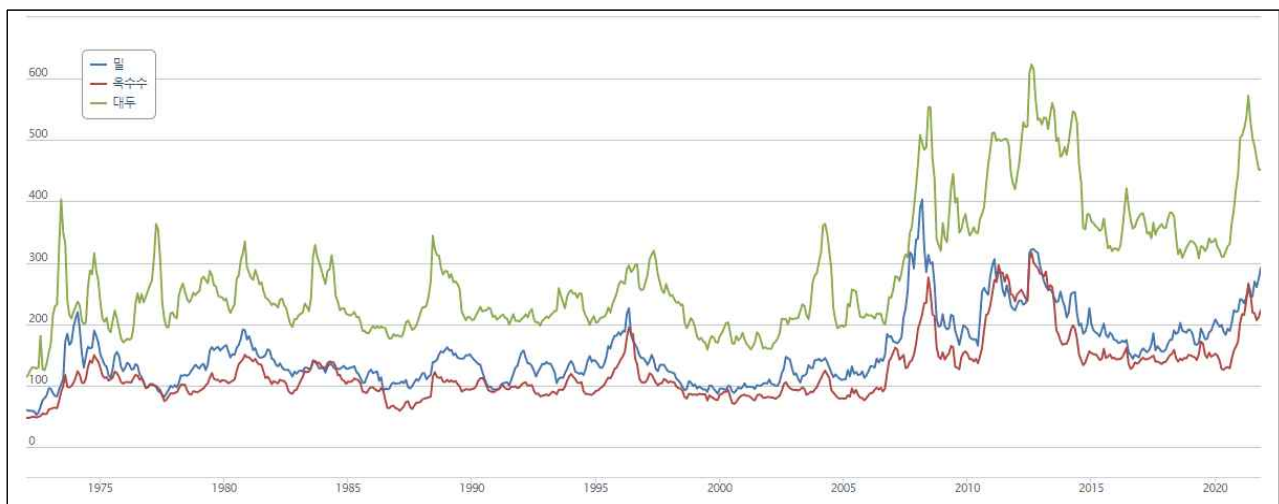
자료 : 산업통상자원부, 일일산업동향

□ 12월 08일 옥수수 국제가격 전 거래일 대비 변동 없음, 밀 가격 전 거래일 대비 하락, 대두 가격 전 거래일 대비 상승

- 전 거래일 대비 옥수수 국제가격 변동 없음, 밀 국제가격(▼1.7%) 전일 대비 하락, 대두 국제가격(▲0.9%) 전일 대비 상승

(단위 : \$/톤)

옥수수(Corn)			밀(Wheat)			대두(Soybeans)		
2021.12.08	2021.12.07	등락률	2021.12.08	2021.12.07	등락률	2021.12.08	2021.12.07	등락률
231	231	-	292	297	▼1.7%	463	459	▲0.9%



자료 : 시카고선물거래소(CBOT)