

---

# 한우 가격 일일 동향

[2022.01.26. 수]

---

2022. 01. 27.



**전국한우협회**  
**한우정책연구소**

\* 이 보고와 관련된 문의사항이 있을 때는 김상만 선임연구원(02-525-1053)으로 연락주시시오.

## < 요약 [01.26. 수] >

- 한우 지육 평균 가격 전일 대비 1,263원/kg 하락, 전주(평균)대비 301원/kg 하락
- 국제옥수수가격 전일 대비 1.2% 상승, 1월 25일 기준 선임BDI지수 1,343(직전 거래일 대비 3.5% 하락)
- 환율 전일 대비 0.3% 상승, 유가(두바이유) 전일 대비 2.3% 상승

### □ 한우가격(도매, 소비자, 산지)

구 분			단위	전주(평균)	전일(25일)	금일(26일)	직전거래일대비
도매	지육	평균 1등급	원/kg	18,513	20,077	18,814	1,263원/kg ↓
				18,340	19,601	17,949	1,652원/kg ↓
	부분육	등심(1등급)	원/kg	69,716	73,902	73,095	807원/kg ↓
소비자		등심(1등급)	원/kg	112,350	113,152	112,325	827원/kg ↓
산지	암송아지	수송아지	천원/마리	2,846	2,783	2,758	25천원/두 ↓
	수송아지			3,835	3,714	3,684	30천원/두 ↓
	가격비*		%	74.22	74.93	74.86	0.07% ↓

자료 : 축산물품질평가원 축산유통정보

주 : \*가격비는 수송아지 가격을 100으로 봤을 때 암송아지 가격 비율

### □ 도축두수

구분	전주(일평균**)	전일(25일)	금일(26일)	직전거래일대비
전국	14,123두(2,824.6두)	3,417두	3,010두	407두 ↓

자료 : 축산물품질평가원 축산유통정보

주 : \*\*도축장 운영일 주5일 기준

### □ 사료곡물 관련 지표

구 분	전월(31일)	전주(21일)	전일(25일)	금일(26일)	직전거래일대비
옥수수(US\$/톤)	233.55	242.61	244.08	246.84	1.2% ↑
선임BDI지수	-	1,415	1,343	-	3.5% ↓
환율(원/US\$)	1,185.5	1,190.4	1,194.2	1,197.8	0.3% ↑
유가(\$/B)	77.12	85.14	84.86	86.77	2.3% ↑

자료 : 한국농촌경제연구원, 해외곡물시장정보

주1) 본문의 주요경제지표 내용과 출처 및 시점이 다를 수 있음

주2) 유가는 Dubai 현물 기준임을 참고

### □ 주요 경제지표

구 분	전월(31일)	전주(21일)	전일(25일)	금일(26일)	전일대비
주가지수(코스피)	-	2,834.29	2,720.39	2,709.24	11.15P ↓
금리(CD)	1.29	1.46	1.48	1.49	0.01 ↑

자료 : NAVER 증권정보

### □ 언론 동향 및 특기사항

#### ○ 코로나19로 멀어진 마음 국내산 농축산물 설 선물로 좁혀요 / 농수축산신문(22.01.27)

- 농촌진흥청은 2022년 설 명절 농산물 구매 유형 변화를 파악, 정책 수립과 농산물 판매 대응책 마련에 활용하기 위해 ‘2022년 설 농식품 구매 특성’을 분석해 결과를 발표, 축산물은 국내산의 경우 쇠고기는 등심(19.3%), 양지(17.8%), 갈비(15.6%)순으로 많았으며 올해 설 민생안정 대책의 하나인 ‘완화된 청탁금지법’에 대해서는 응답자의 약 절반가량(49%)이 알고 있었고, 이들 소비자의 18%가 농식품으로 선물을 변경하고 금액도 늘리겠다고 응답, 완화된 청탁금지법은 과일과 한우 등 신선식품 구매에 큰 영향을 끼칠 것으로 분석됐으며, 완화된 청탁금지법으로 인한 가공식품의 구매 의향은 상대적으로 낮게 나타나..

# 1. 도매가격 동향

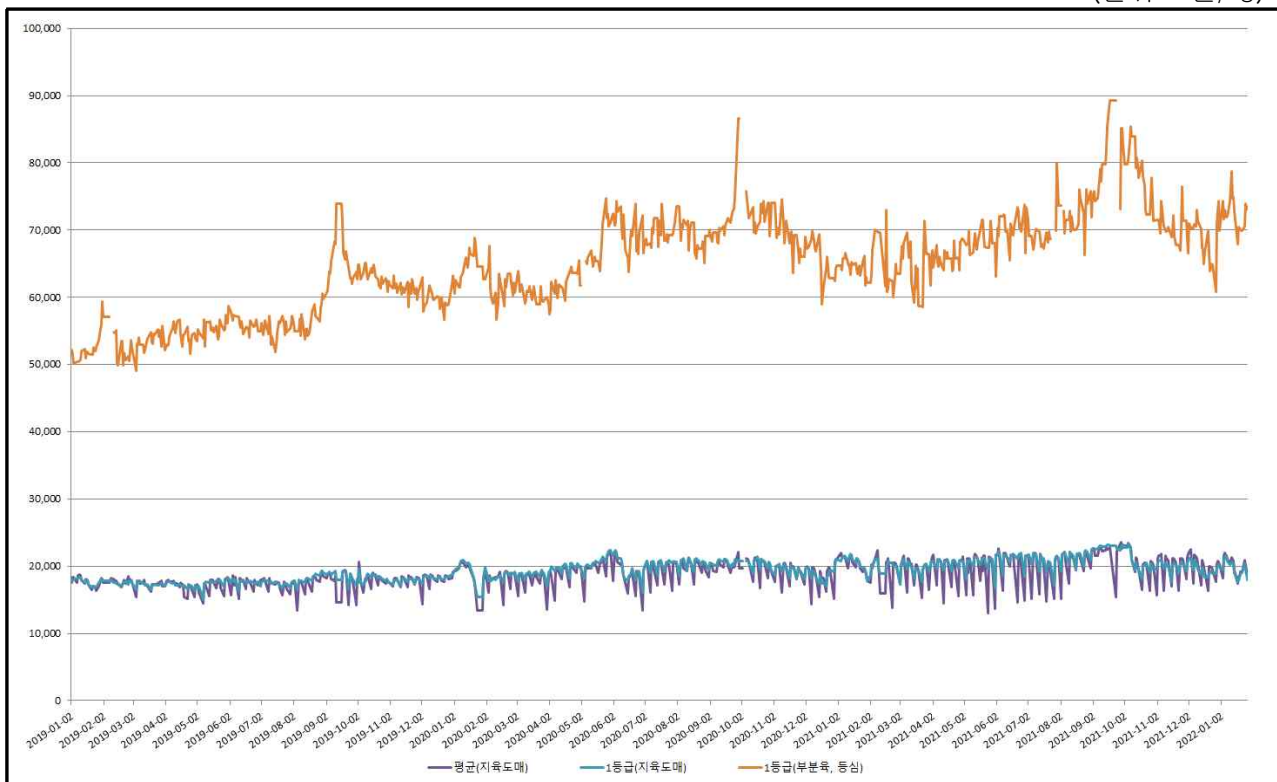
□ 2022년 01월 26일 도매가격은 지육 평균 가격(6.71%) 및 지육 1등급 가격(9.20%) 전일 대비 하락, 부분육 가격(1.10%) 전일 대비 하락

- 한우 지육 전체 평균 가격은 전일 대비 1,263원/kg(6.71%) 하락, 전주 대비 285원/kg(1.51%) 상승, 전월 대비 1,921원/kg(10.21%) 하락
- 한우 지육 1등급 가격은 전일 대비 1,652원/kg(9.20%) 하락, 전주 대비 355원/kg(1.98%) 하락, 전월 대비 2,159원/kg(12.03%) 하락
- 부분육 가격은 전일 대비 807원/kg(1.10%) 하락, 전주 대비 2,786원/kg(3.81%) 상승, 전월 대비 312원/kg(0.43%) 상승

(단위 : 원/kg)

구분	지육가격(한우)				부분육가격(한우, 등심)	
	평균		1등급		1등급	
2022.01.26	18,814	▼1,263	17,949	▼1,652	73,095	▼807
2022.01.25	20,077	▼800	19,601	▼715	73,902	▲3,288
2022.01.24	20,877	▲1,757	20,316	▲1,192	70,614	▲725
2022.01.21	19,120	▲30	19,124	▲352	69,889	▼176
전주(01.19)	18,529	—	18,304	—	70,309	—
전월(12.29)	20,735	—	20,108	—	72,783	—

(단위 : 원/kg)



자료 : 축산물품질평가원 축산유통정보

주 : 원자료는 축산물품질평가원 도매시장 가격조사 및 부분육 가격조사임

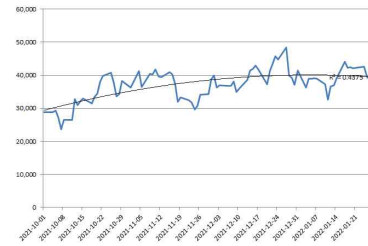
## 2. 소비자가격 동향

### □ 2022년 01월 26일 소비자가격(한우, 등심, 1등급 기준) 전일 대비 하락

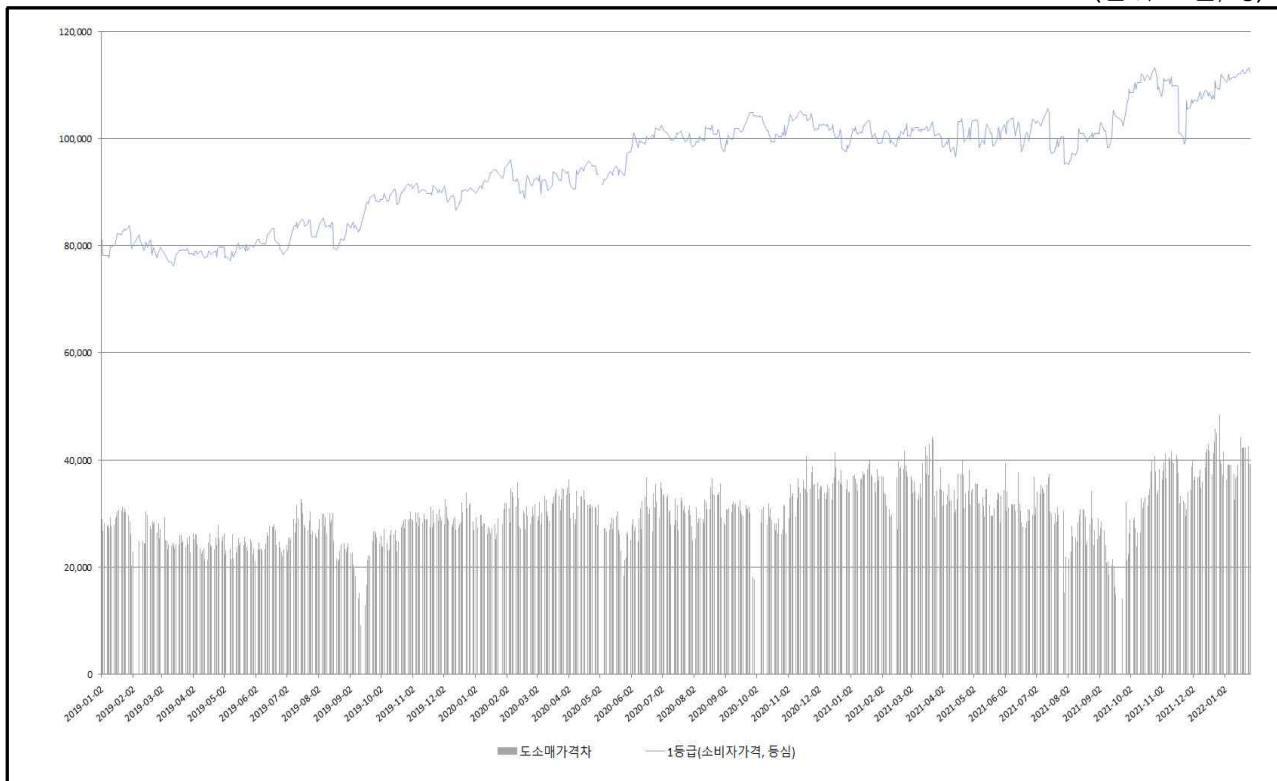
- 소비자가격은 112,325원으로 전일 대비 827원/kg(0.74%) 하락, 전주 대비 375원/kg(0.33%) 하락, 전월 대비 306원/kg(0.27%) 상승
- 도소매 간 가격 차이는 전일 대비 20원/kg 감소, 전주 대비 3,161원/kg원 감소, 전월 대비 6/kg원 감소, 가격격차 변화추세는 완만한 증가 추세를 유지하다가 감소세로 전환 및 유지

(단위 : 원/kg)

구분	한우,등심(1등급)		도소매 가격차	
2022.01.26	112,325	▼827	39,230	▼20
2022.01.25	113,152	—	39,250	▼3,288
2022.01.24	113,152	▲967	42,538	▲242
2022.01.21	112,185	—	42,296	▲176
전주(01.19)	112,700	—	42,391	—
전월(12.29)	112,019	—	39,236	—



(단위 : 원/kg)



자료 : 축산물품질평가원 축산유통정보

주 : 원자료는 한국농산식품유통공사 소비자 가격조사임

### 3. 산지가격 동향

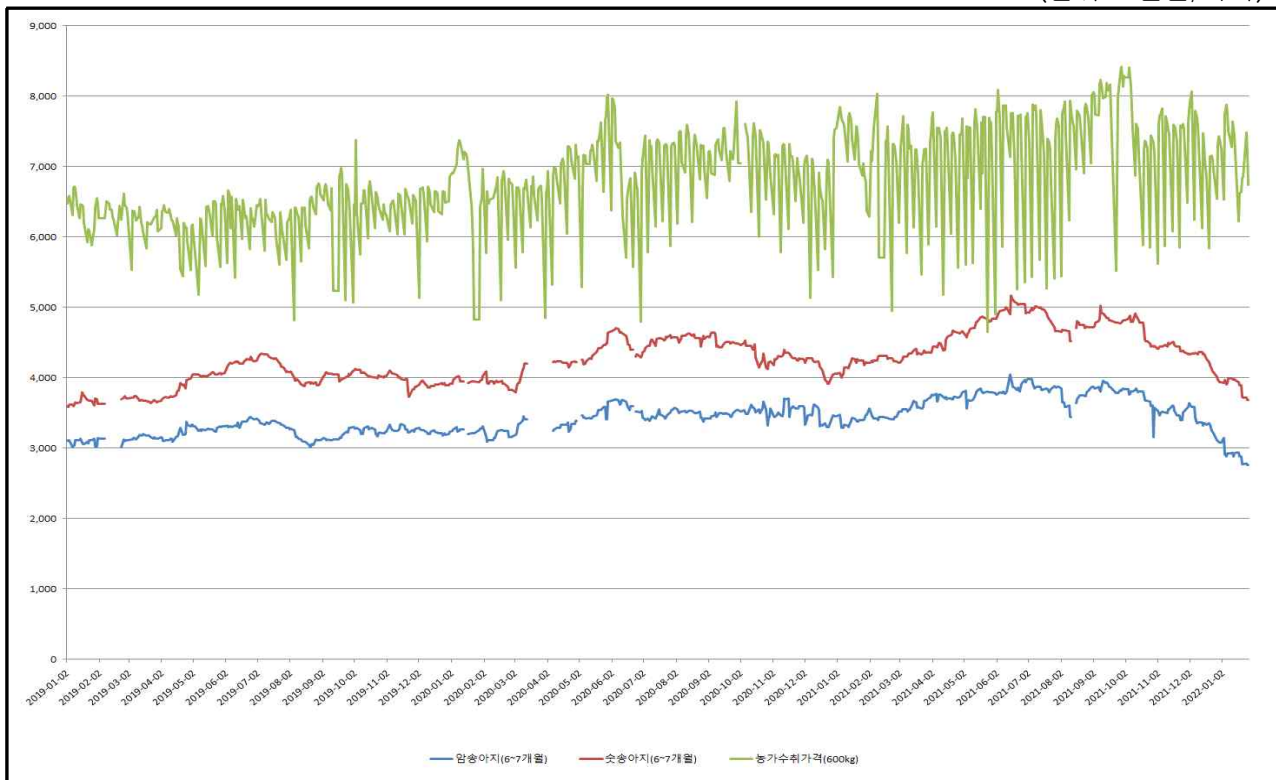
□ 2022년 01월 26일 송아지 가격 전일 대비 변동 없음(전일 거래 가격은 암송아지 및 수송아지 가격 하락), 농가수취가격 하락

- 암송아지(6~7개월령)는 전일 대비 변동 없음(전일 가격은 25천원 하락), 전주 대비 43천원 하락, 전월 대비 335천원 하락
- 수송아지(6~7개월령)는 전일 대비 변동 없음(전일 가격은 30천원 하락), 전주 대비 65천원 하락, 전월 대비 276원 하락
- 농가수취가격(600kg)은 전일 대비 453천원 하락, 전주 대비 102천원 상승, 전월 대비 688천원 하락

(단위 : 천원/마리)

구분	가축시장경매가격					
	암송아지(6~7개월)		수송아지(6~7개월)		농가수취가격 <sup>1)</sup> (600kg)	
2022.01.26	2,758	—	3,684	—	6,739	▼453
2022.01.25	2,758	▼25	3,684	▼30	7,192	▼286
2022.01.24	2,783	▲16	3,714	▼5	7,478	▲629
2022.01.21	2,767	▼7	3,719	▼8	6,849	▲11
전주(01.19)	2,801	—	3,749	—	6,637	—
전월(12.29)	3,093	—	3,960	—	7,427	—

(단위 : 천원/마리)



자료 : 축산물품질평가원 축산유통정보

주 : 원자료는 농협중앙회 가축시장 가격조사임

1) 거세우 및 비거세우 평균가격

## 4. 주요 경제지표 동향

### □ 2022년 01월 26일 주가, 환율 및 유가 모두 전일 대비 하락

- 주가(pt)는 2,709.24pt로 전일 대비 11.15p 하락한 약보합세
- 환율(원/\$)은 전일 대비 0.90원 하락한 1,197.70원/\$로 강보합세
- 유가(\$/B, Dubai 현물)는 전일 대비 1.85\$ 하락한 84.86\$/B로 약세

구분		주요 내용		
주요 일일 지표	주가 (pt)	2,709.24	↓ 11.15P	· 전일 대비 11.15p 하락, 약보합세
	환율 (원/\$)	1,197.70	↓ 0.90원	· 전일 대비 0.90원 하락, 강보합세
	유가 (\$/B, Dubai)	84.86	↓ 1.85\$	· 전일 대비 1.85\$ 하락, 약세(1.25. 기준)
주요 이슈	국내	· "K-배터리 말고 선택지 없다"· 커지는 미국몽 · 한중 에너지·광물자원 수출 제한 때 사전통보하기로		
	해외	· 러·우크라 긴장 격화, 석유·천연가스 가격 상승 우려 · '반도체 대란' 조사 끝낸 美…뽕족한 대안 없었다		

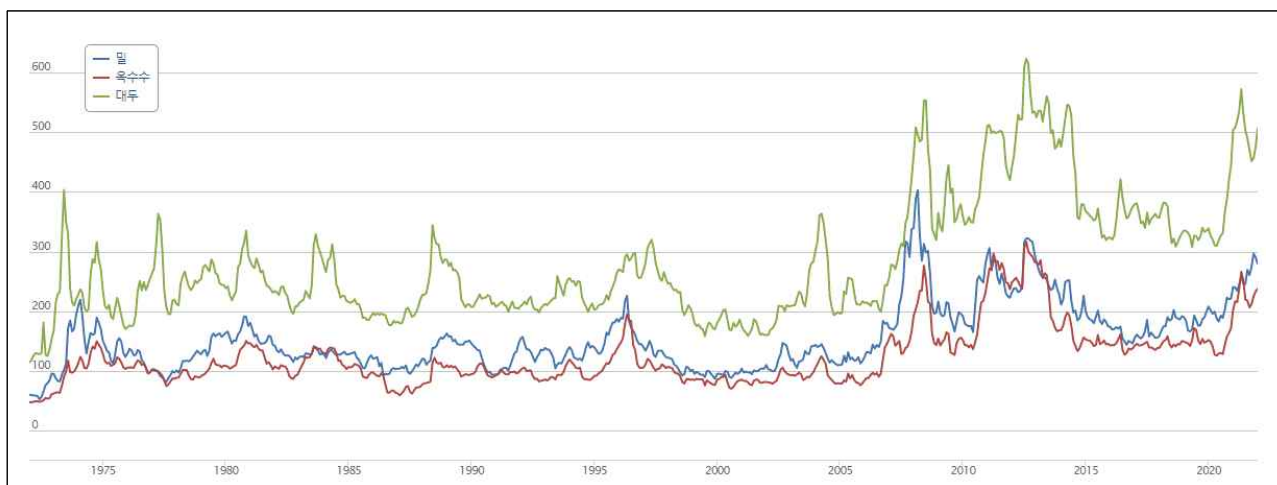
자료 : 산업통상자원부, 일일산업동향

### □ 2022년 01월 26일 국제 옥수수 가격 및 대두 가격 전일 대비 상승, 밀 가격 전일 대비 하락

- 2022년 1월 25일 국제 옥수수 가격(▲1.2%) 및 대두 가격(▲1.2%) 전일 대비 상승, 밀 국제 가격(▼3.0%) 전일 대비 하락

(단위 : \$/톤)

옥수수(Corn)			밀(Wheat)			대두(Soybeans)		
2022.01.26	2022.01.25	등락률	2022.01.26	2022.01.25	등락률	2022.01.26	2022.01.25	등락률
247	244	▲1.2%	292	301	▼3.0%	529	517	▲2.3%



자료 : 시카고선물거래소(CBOT)