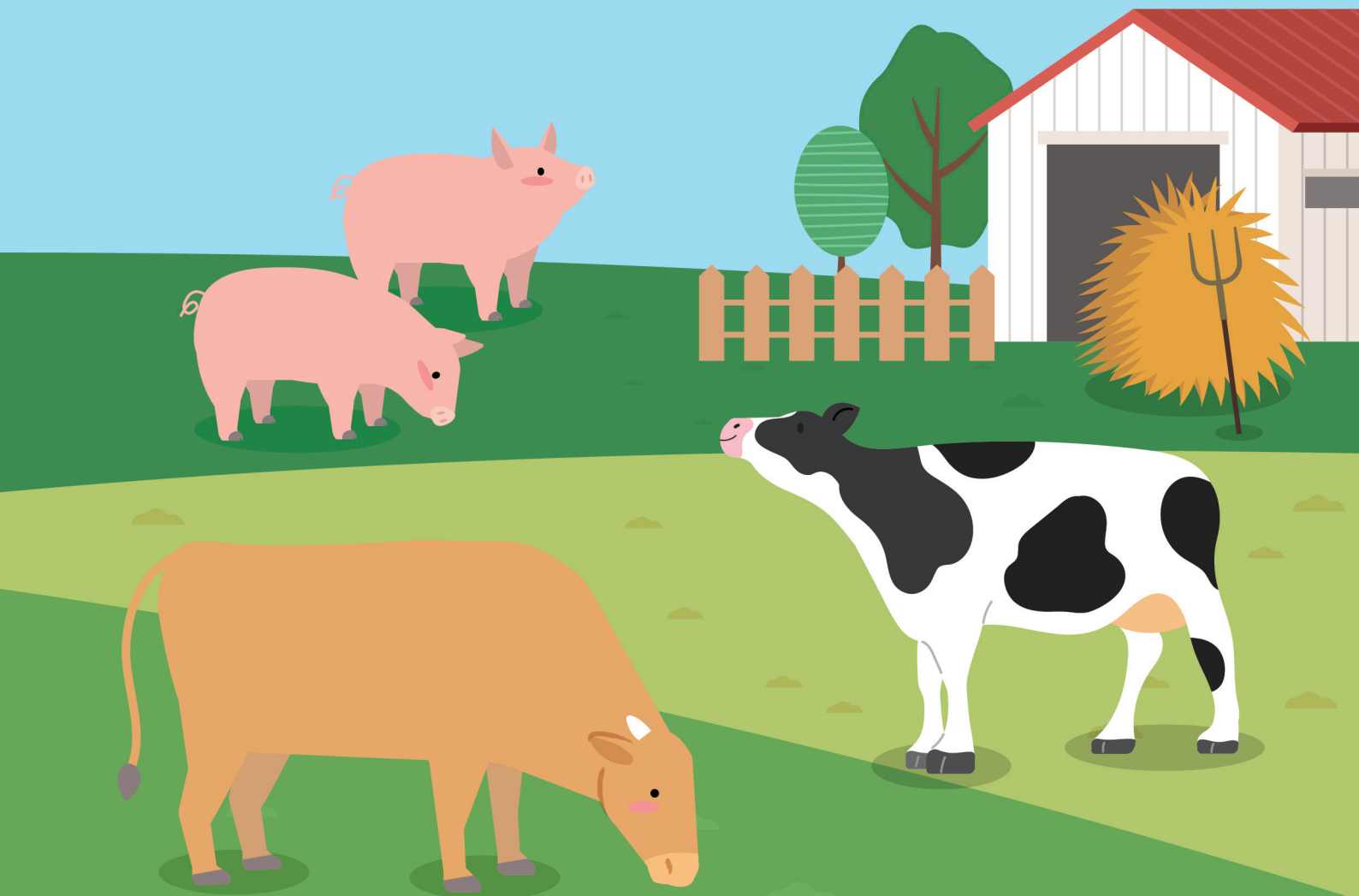
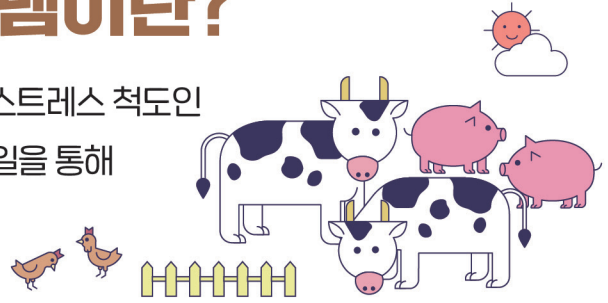


# 가축사육 기생정보 시스템 활용법



# 가축사육기상정보시스템이란?

농장 위치 기반(30m×30m) 기상정보를 가축 고온스트레스 척도인 가축더위스트레스지수(THI)로 환산하여 웹 및 모바일을 통해 실시간으로 제공하는 서비스입니다.



## 가축사육기상정보시스템 이용방법

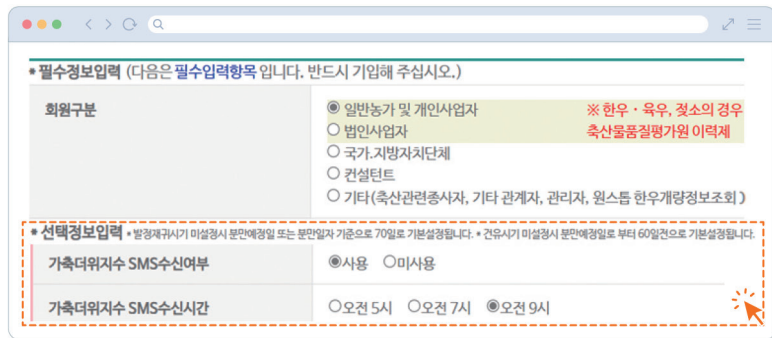
### 사이트 접속

QR코드 접속 및 '축사로' 사이트 내 시스템 배너 클릭  
www.chuksaro.nias.go.kr



### 회원가입

농장주소 등 회원 정보 입력 후 경보알림서비스 (SMS) 희망 시 선택  
수신시간 선택: 아침 5, 7, 9시



### 회원가입 및 수신 동의 시 카카오톡 경보 발송

#### 위험단계 이상 경보 발송

축종	양호	주의	경고	위험	심각
한우·젖소	72 미만	72~77	78~88	89~97	98 이상
돼지	64 미만	64~72	73~82	83~92	93 이상
가금	63 미만	63~72	73~79	80~90	91 이상

축종별 가축더위스트레스지수(THI) 5단계



# 가축더위스트레스지수(THI) 예측 정보 제공: 3일(3시간)

GPS 기반  
농장위치 확인

농업기상재해 조기경보  
시스템 활용 THI 제공  
(30m×30m)

THI 단계별  
축종별 생리 특성 안내

The screenshot shows the '가축더위스트레스지수(THI) 예측 정보 제공' system interface. It features a navigation menu with '지역검색' (Area Search), '주소검색' (Address Search), and '관심지역' (Interested Area). The main content displays a 3-day forecast for '전북특별자치도 전주시 덕진구 중동' (Jeonju-si Deokjin-gu Jungdong) for the dates 4월 22일(수), 4월 23일(목), 4월 24일(금), and 4월 25일(토). Each day's forecast includes THI values for different livestock species: 한우 (Hanwoo), 젓소 (Jeotso), 돼지 (Daeji), and 닭 (Daeok). The THI values range from 62 to 78, with corresponding color-coded alerts (yellow for caution, red for warning). Below the forecast, there are detailed physiological characteristics for each species based on their THI levels, such as '양호 THI범위: 72 미만 가축사육을 위한 적 정환경' (Good THI range: below 72, suitable environment for raising livestock) and '경고 THI범위: 78 이상 사료섭취량 14% 증' (Warning THI range: above 78, 14% increase in feed intake).

# 사양관리 정보 이용방법

## 고온기 가축(한우·젓소·돼지·닭) 사양 정보 제공

사료 급여기술

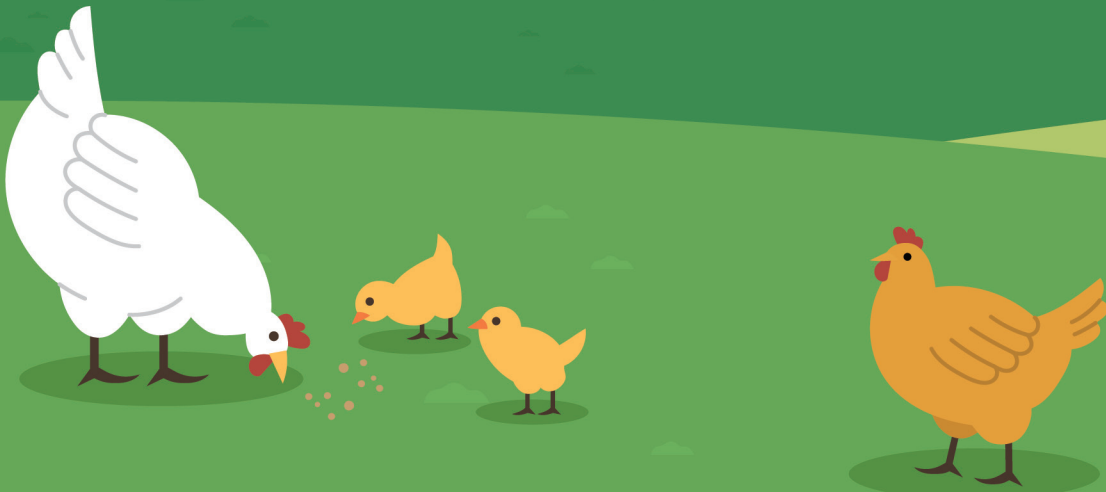
시설관리

사양기술정보  
다운로드

The screenshot shows the '사양기술정보 안내' (Feeding Technology Information Guide) page. It provides detailed information on feeding management for four types of livestock: 한우 (Hanwoo), 젓소 (Jeotso), 돼지 (Daeji), and 가금 (Gaeum). Each section includes key points such as '지방 개체아여 한기유도, 차광막 설치 및 송풍팬 가동' (Control fatness, provide shade and use fans) for Hanwoo, and '사료 급여 횟수 증가, 양질의 풀사료 급여' (Increase feed frequency, provide high-quality roughage) for Jeotso. The page also features a '사양기술정보 다운로드' (Download Feeding Technology Information) button and a '가축사육기상정보시스템에서는' (In the Livestock Weather Information System) notice.



가축사육기상정보시스템



농촌진흥청  
국립축산과학원

국립축산과학원 가축정밀영양과  
063-238-7457