

2023. 10. 23

소 럼피스킨병 육안병변 관찰 요령

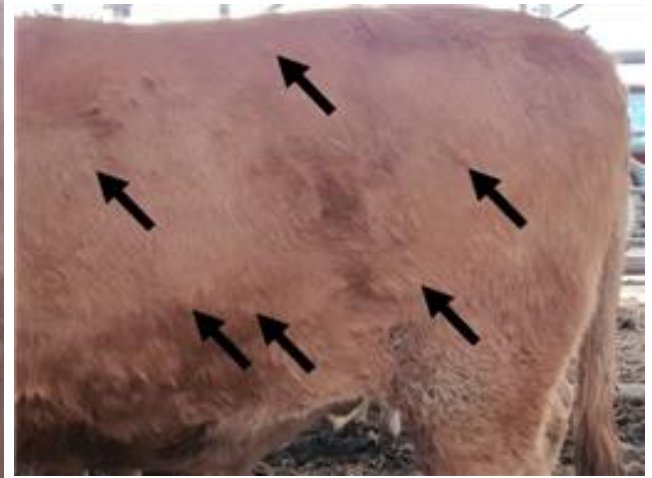
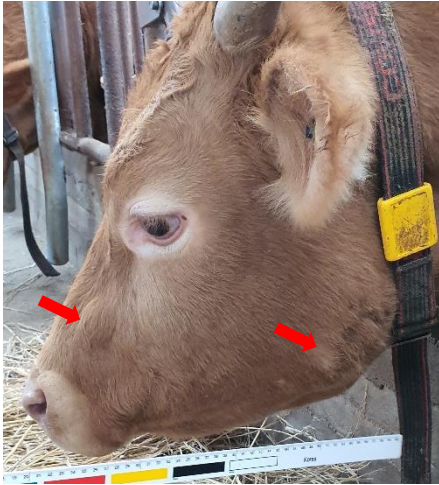
농림축산검역본부

질병진단과

발표 순서

- 국내 림피스킨병 첫사례 육안병변
- 림피스킨병 의심축 육안병변 관찰(예찰) 요령

서산 한우 럼피스킨병 사례



성우. 머리, 목, 어깨, 몸통에 결절



성우. 몸통, 복부에 궤양성 결절



성우. 유두, 후지에 궤양성 결절

당진 한우 럼피스킨병 사례



성우. 머리, 목, 어깨, 몸통에 결절 또는 궤양성 결절



성우. 몸통 궤양성 결절



성우. 후지에 궤양성 결절

태안 한우 럼피스킨병 사례



성우. 후지에 궤양성 결절

평택 젖소 럼피스킨병 사례



성우. 머리, 목, 어깨, 몸통에 결절 결절



성우. 유방, 후지에 결절

김포 젖소 럼피스킨병 사례



성우. 머리, 목, 어깨, 몸통에 결절 결절



성우. 유방 결절

음성군 한우 림피스킨병 사례



외음부. 궤양성 결절

림피스킨병 육안병변 관찰(예찰) 요령

□ 관찰 대상: 발열(귀를 만졌을 때 열감 혹은 따뜻함), 식욕부진, 유량 감소 등
임상증상을 보이는 개체

※ 조기 발견을 위해 반드시 사육가축을 아래 순서에 따라 피부를 촉진하여 결절이
있는지를 확인하여야 함

□ 주요 촉진 및 관찰 부위:

○ 얼굴(코등 주위)→ 목→ 어깨→ 몸통 및 복부 → 유방(젖소·한우) → 다리 순으로
피부를 손으로 부드럽게 촉진해서 단단한 결절과 피부 궤양이 있는지 확인

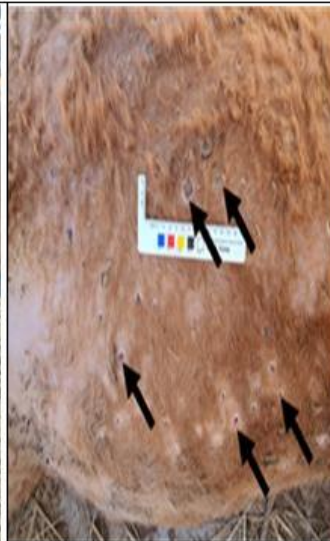
럼피스킨병 육안병변 관찰 요령



얼굴 · 목 부위 결절(서산)



어깨부위 결절(서산)



몸통 · 복부 궤양(서산)



유두 · 다리 궤양(서산)



목부위 결절(김포)



어깨 · 몸통 결절(평택)



유방부위 결절(김포)



다리부위 결절(평택)

감사 인사

충청남도동물위생시험소 담당자

경기도동물위생시험소 담당자

충청북도동물위생시험소 담당자



경청해 주셔서 감사합니다