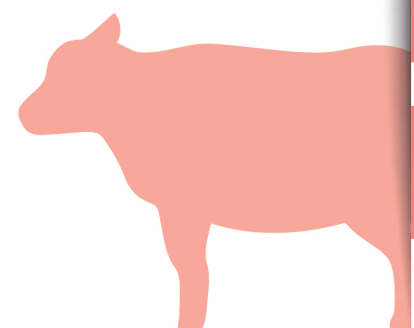


축종별 절식 여부 판단 가이드라인



적정절식시간

최소 16시간 이상, 24시간 내외 권장

판단부위

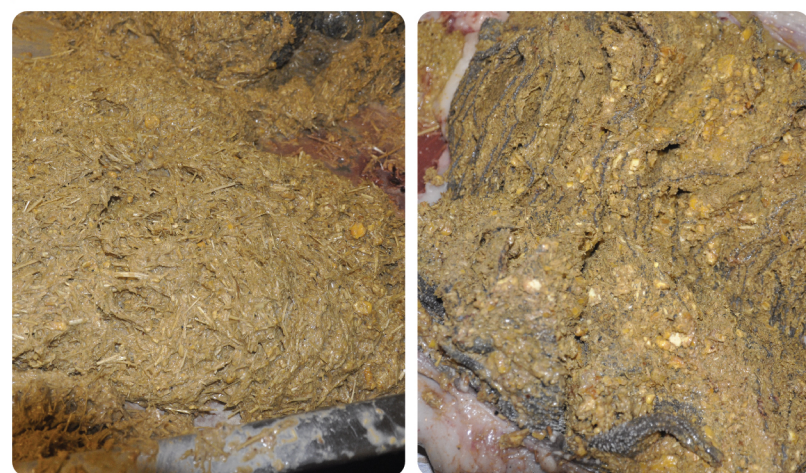
제3위

판단기준

사료 잔여량 및 곡물사료(옥수수) 소화상태

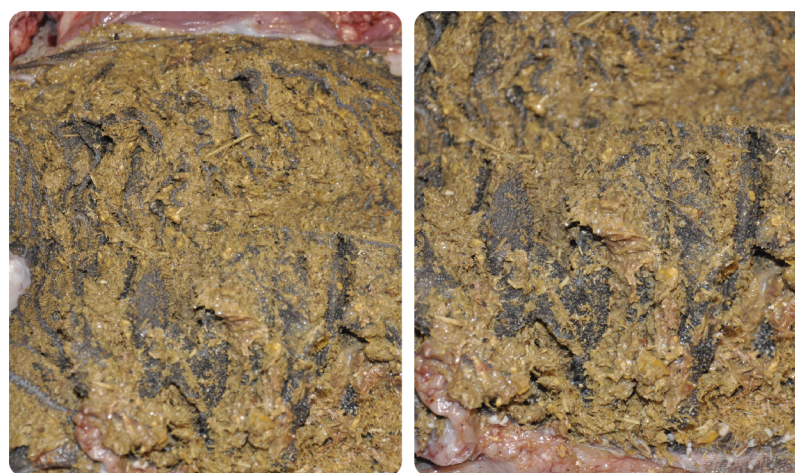
※ 주의 사항 : 본 자료는 사료 종류와 조성, 개체별 사료 식습관, 섭취량 등에 따라 차이가 존재할 수 있음 - 뱃집과 비육후기 사료 섭취 시

8시간



사료들 형태 온전
특히 곡물(옥수수) 형태 온전

12시간



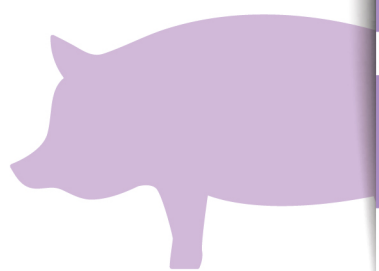
뱃집 소화 진행 중
곡물(옥수수) 형태 지속유지

16시간



뱃집은 거의 없으나
곡물(옥수수) 소화 불완전

돼지



적정절식시간

최소 12시간 권장

판단부위

위(胃)

판단기준

사료 잔여량 및 소화상태

※ 주의 사항 : 본 자료는 곡물사료(옥수수) 기준으로 작성된 것이며 사료 종류와 조성, 개체별 사료 식습관, 섭취량 등에 따라 차이가 존재할 수 있음

0시간



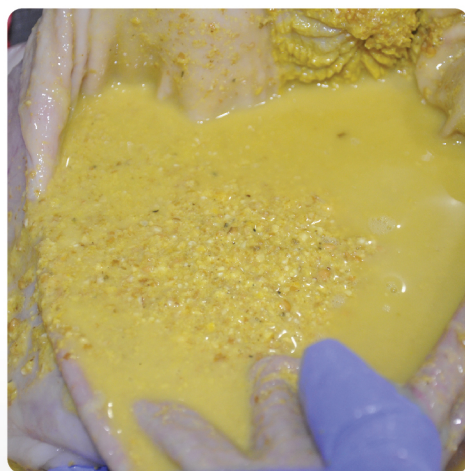
사료 섭취 전
곡물(옥수수) 사료

4시간



곡물(옥수수) 형태가
온전하며 잔여물이 가득함

8시간



소화 진행 및 곡물(옥수수)
형태 지속유지

12시간



소화액과 수분이 대부분이며
잔여물이 거의 없음

16시간



소화액과 수분이 대부분이며
잔여물은 없음



농림축산식품부

Ministry of Agriculture, Food and Rural Affairs



가축위생방역지원본부

Livestock Health Control Association