
한우 가격 일일 동향

[2021.12.01. 수]

2021. 12. 02.



전국한우협회
한우정책연구소

* 이 보고와 관련된 문의사항이 있을 때는 김상만 선임연구원(02-525-1053)으로 연락주십시오.

< 요약 (12.01. 수) >

- 한우 지육 평균 가격 전일대비 512원/kg 상승, 전주(평균)대비 1,625원/kg 상승
- 국제옥수수가격 전일대비 0.9% 상승, 선임BDI지수 직전 거래일 대비 4.8% 상승
- 환율 전일대비 0.5% 하락, 유가 전일대비 1.0% 하락

□ 한우가격(도매, 소비자, 산지)

구 분			단위	전주(평균)	전일(30일)	금일(01일)	전일대비
도매	지육	평균 1등급	원/kg	20,144	21,257	21,769	512원/kg ↑
				20,103	20,466	20,775	309원/kg ↑
	부분육	등심(1등급)	원/kg	70,504	68,588	66,513	2,075원/kg ↓
소비자		등심(1등급)	원/kg	102,237	107,383	106,504	879원/kg ↓
산지	암송아지	수송아지	천원/마리	3,454	3,588	3,588	-
	수송아지			4,386	4,326	4,326	-
	가격비*		%	78.75	82.94	82.94	-

자료 : 축산물품질평가원 축산유통정보

주 : *가격비는 수송아지 가격을 100으로 봤을 때 암송아지 가격 비율

□ 도축두수

구분	전주(일평균**)	전일(30일)	금일(01일)	전일대비
전국	7,778두(1,555.6두)	2,480두	2,310두	170두 ↓

자료 : 축산물품질평가원 축산유통정보

주 : **도축장 운영일 주5일 기준

□ 사료곡물 관련 지표

구 분	전월(29일)	전주(26일)	전일(30일)	금일(01일)	전일대비
옥수수(US\$/톤)	223.71	230.99	223.22	224.99	0.9% ↑
선임BDI지수	3,519	2,767	3,018	-	-
환율(원/US\$)	1,171.7	1,189.7	1,193.4	1,187.7	0.5% ↓
유가(\$/B, Dubai 현물)	82.57	77.38	71.88	71.13	1.0% ↓

자료 : 한국농촌경제연구원, 해외곡물시장정보

주 : 본문의 주요경제지표 내용과 출처 및 시점이 다를 수 있음

□ 주요 경제지표

구 분	전월(29일)	전주(26일)	전일(30일)	금일(01일)	전일대비
주가지수(코스피)	2,970.68	2,936.44	2,839.01	2,899.72	60.71p ↑
금리(CD), %	1.12	1.25	1.26	1.26	0.00% -

자료 : NAVER 증권정보

□ 언론 동향 및 특기사항

○ 김삼주 한우협회장 청탁금지법 개정에 '총력' / 농축유통신문(21.12.02)

- 김삼주 전국한우협회장이 농축산물 선물가액 상향을 골자로 하는 청탁금지법 개정안 통과를 위해 대정부·대국회 협조에 총력...국회와 정부를 상대로 법 개정을 위한 물밑 작업을 꾸준히 펼쳐 지난 29일 국회 정부위 전체회의까지 통과, 법 개정안 통과가 유력한 상태, 김 회장은 막판까지 변수를 최소화하기 위해 전방위 협조를 구하며 지난 달 30일 전현희 국민권익위원장과 만나 청탁금지법(김영란법)의 농축수산물 선물 가액 설정으로 인한 농업계의 어려움과 한우산업의 피해상황, 그리고 선물가액 상향 시 경제효과 등을 언급, 청탁금지법 개정의 당위성에 전 위원장의 공감을 이끌어...

1. 도매가격 동향

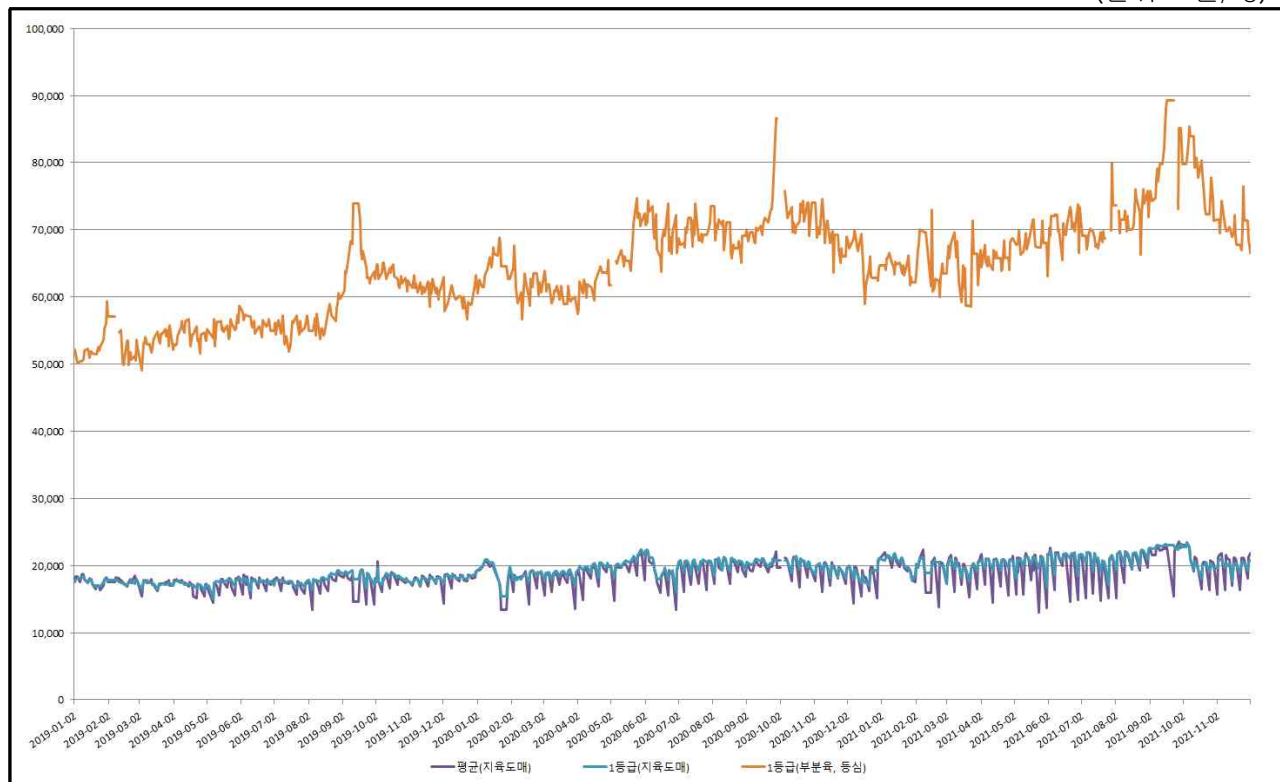
□ 2021년 12월 01일 도매가격 전일 대비 지육 평균 가격(2.35%) 및 지육 1등급 가격(1.49%) 상승, 부분육(3.12%) 하락

- 한우 지육 전체 평균 가격은 전일 대비 512원/kg(2.35%) 상승, 전주대비 550원/kg(2.53%) 상승, 전월 대비 586원/kg(2.69%) 상승
- 한우 지육 1등급 가격은 전일 대비 309원/kg(1.49%) 상승, 전주 대비 429원/kg(2.06%) 상승, 전월 대비 286원/kg(1.38%) 상승
- 부분육 가격은 전일 대비 2,075원/kg(3.12%) 하락, 전주 대비 9,869원/kg(14.84%) 하락, 전월 대비 5,014원/kg(7.54%) 하락

(단위 : 원/kg)

구분	지육가격(한우)		부분육가격(한우, 등심)	
	평균	1등급	1등급	
2021.12.01	21,769 ▲512	20,775 ▲309	66,513 ▼2,075	
2021.11.30	21,257 ▲3,163	20,466 ▲1,214	68,588 ▼2,770	
2021.11.29	18,094 ▼2,843	19,252 ▼1,096	71,358 -	
2021.11.26	20,937 ▼282	20,348 ▲2	71,358 ▼5,024	
전주(11.25)	21,219 -	20,346 -	76,382 -	
전월(11.02)	21,183 -	20,489 -	71,527 -	

(단위 : 원/kg)



자료 : 축산물품질평가원 축산유통정보

주 : 원자료는 축산물품질평가원 도매시장 가격조사 및 부분육 가격조사임

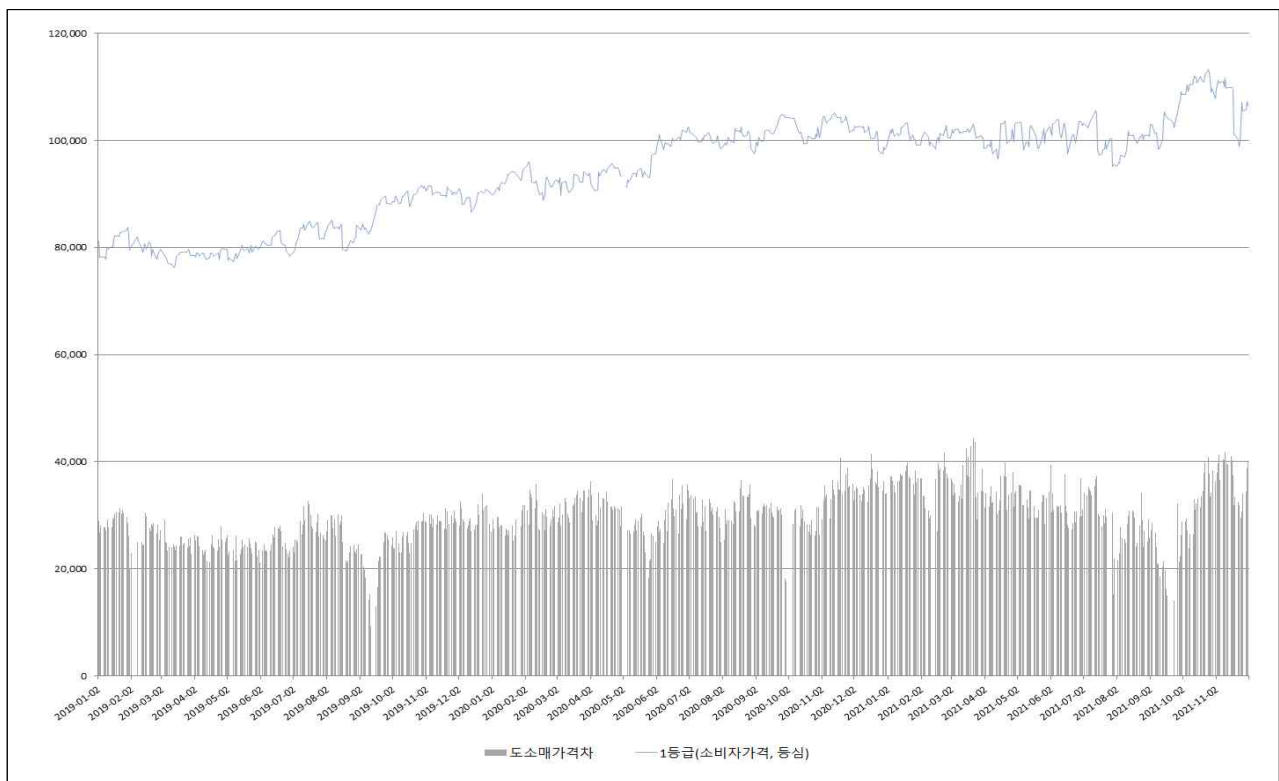
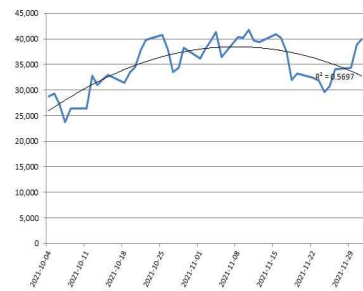
2. 소비자가격 동향

□ 2021년 12월 01일 소비자가격(한우, 등심, 1등급 기준) 전일 대비 0.83% 하락

- 소비자가격은 전일 대비 879원/kg원(0.83%) 하락, 전주 대비 610/kg원(0.57%) 하락, 전월 대비 3,000원/kg원(2.82%) 하락
- 도소매 간 가격 차이는 전일 대비 1,196원/kg 상승, 전주 대비 9,259/kg원 상승, 전월 대비 2,014/kg원 상승, 가격격차 증가세는 (쇠고기 시장 비수기 진입, 지원금 효과 종료 시점 진입) 감소세 뚜렷

(단위 : 원/kg)

구분	한우,등심(1등급)	도소매 가격차
2021.12.01	106,504 ▼879	39,991 ▲1,196
2021.11.30	107,383 ▲1,679	38,795 ▲4,449
2021.11.29	105,704 ▲258	34,346 ▲258
2021.11.26	105,446 ▼1,668	34,088 ▲3,356
전주(11.25)	107,114 -	30,732 -
전월(11.02)	109,504 -	37,977 -



자료 : 축산물품질평가원 축산유통정보

주 : 원자료는 한국농산식품유통공사 소비자 가격조사임

3. 산지가격 동향

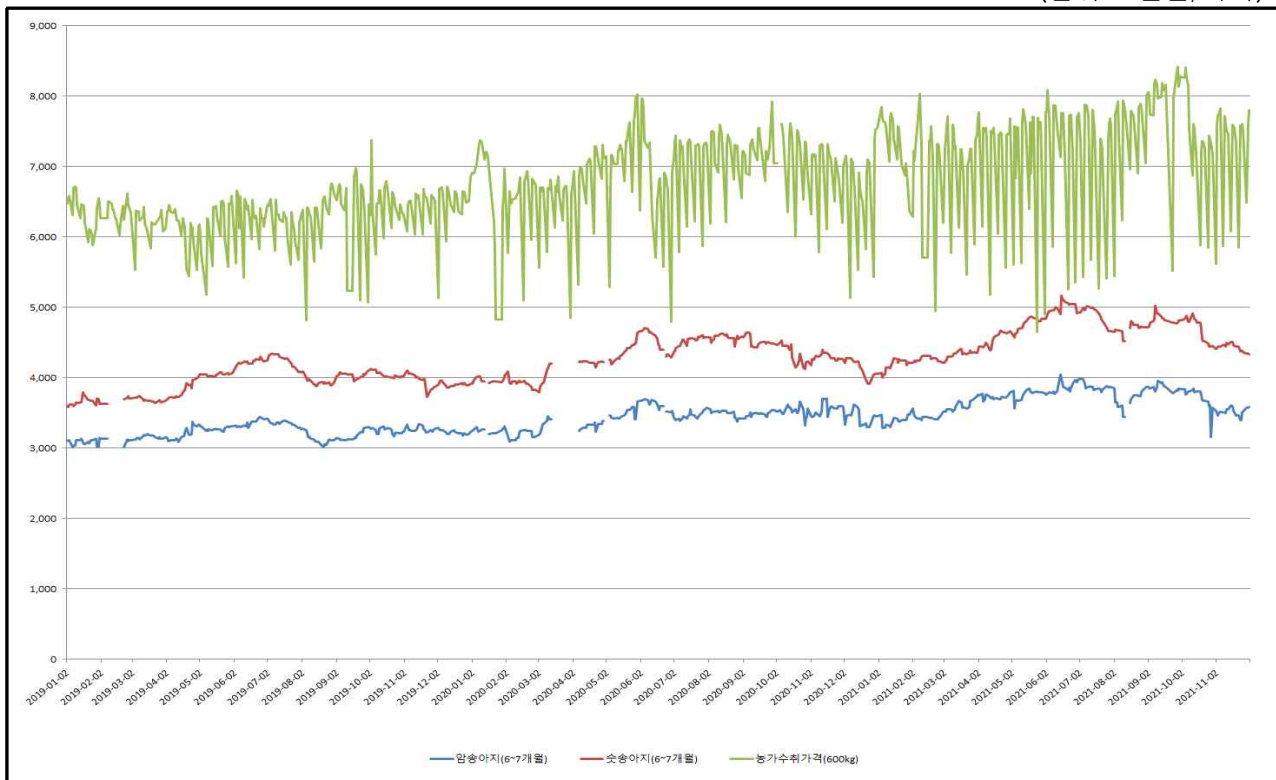
□ 2021년 12월 01일 송아지 가격 전일 대비 변동 없음(전일 거래 가격은 암송아지는 상승, 수송아지는 하락), 농가수취가격 상승

- 암송아지(6~7개월령)는 전일 대비 변동 없음(전일 가격은 14천원 상승), 전주 대비 196천원 상승, 전월 대비 57천원 상승
- 수송아지(6~7개월령)는 전일 대비 변동 없음(전일 가격은 12천원 하락), 전주 대비 46천원 하락, 전월 대비 81천원 하락
- 농가수취가격(600kg)은 전일 대비 184천원 상승, 전주 대비 246천원 상승, 전월 대비 2,182천원 상승

(단위 : 천원/마리)

구분	가축시장경매가격					
	암송아지(6~7개월)		수송아지(6~7개월)		농가수취가격 ¹⁾ (600kg)	
2021.12.01	3,588	—	4,326	—	7,798	▲184
2021.11.30	3,588	▲14	4,326	▼12	7,614	▲1,133
2021.11.29	3,574	▲60	4,338	▼28	6,481	▼1,019
2021.11.26	3,514	▲6	4,366	▼17	7,500	▼101
전주(11.24)	3,392	—	4,372	—	7,552	—
전월(11.01)	3,531	—	4,407	—	5,616	—

(단위 : 천원/마리)



자료 : 축산물품질평가원 축산유통정보

주 : 원자료는 농협중앙회 가축시장 가격조사임

1) 거세우 및 비거세우 평균가격

4. 주요 경제지표 동향

□ 2021년 12월 01일 주가 상승, 유가·환율 하락

- 주가(pt)는 2,899.72pt로 전일 대비 60.71p 상승한 강세
- 환율(원/\$)은 전일 대비 8.70원 하락한 1,179.20원/\$로 강보합세
- 유가(\$/B, Dubai 현물)는 전일 대비 3.29\$ 하락한 71.88\$/B로 약세

구분		주요 내용		
주요 일일 지표	주가 (pt)	2,899.72	▲60.71P	· 전일 대비 60.71p 상승, 강세
	환율 (원/\$)	1,179.20	▼8.70원	· 전일 대비 8.70원 하락, 강보합세
	유가 (\$/B, Dubai)	71.88	▼3.29\$	· 전일 대비 3.29\$ 하락, 약세(11월29일 기준)
주요 이슈	국내	· "최악은 지났다"...11월 완성차 5개사 판매량 '회복세' · 수주 호황에 드릴십 매각까지...별드는 조선업계		
	해외	· 국제 원자재 시세, '오미크론 공포' 덮고 약반등 · 중국 11월 민간 제조업 지표 49.9 '뚝'...다시 위축 국면		

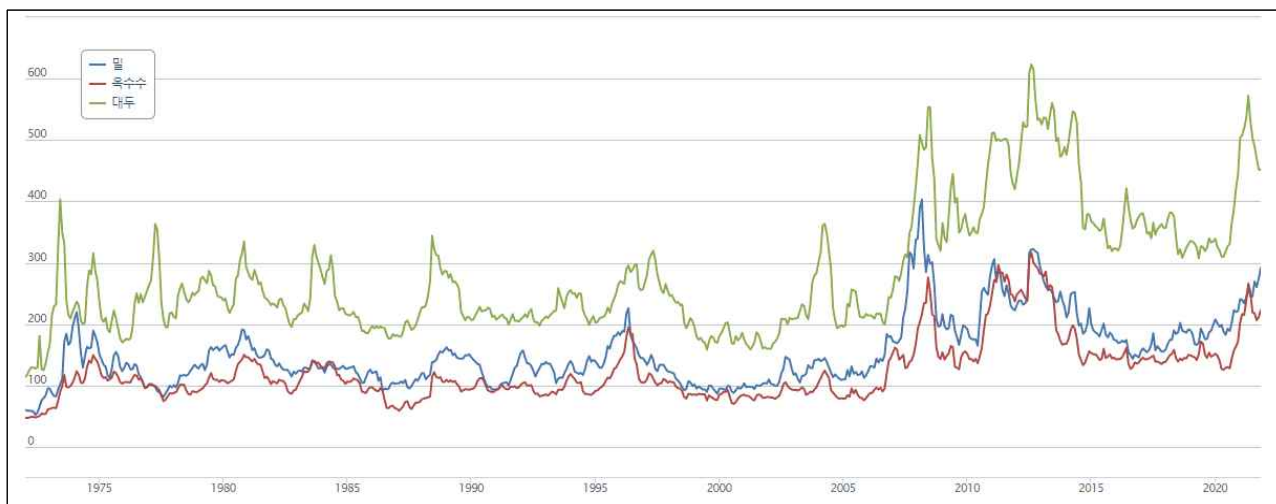
자료 : 산업통상자원부, 일일산업동향

□ 12월 01일 옥수수 국제가격 전 거래일 대비 상승, 밀·대두가격 전 거래일 대비 모두 상승

- 옥수수 국제가격(▲0.9%) 전일 대비 하락, 밀 국제가격(▲2.1%), 대두 국제가격(▲0.9%) 전일 대비 하락

(단위 : \$/톤)

옥수수(Corn)			밀(Wheat)			대두(Soybeans)		
2021.11.30	2021.11.29	등락률	2021.11.30	2021.11.29	등락률	2021.11.30	2021.11.29	등락률
223	229	▲0.9%	284	297	▲2.1%	447	456	▲0.9%



자료 : 시카고선물거래소(CBOT)