
한우 가격 일일 동향

[2022.01.28. 금]

2022. 01. 29.



전국한우협회
한우정책연구소

* 이 보고와 관련된 문의사항이 있을 때는 김상만 선임연구원(02-525-1053)으로 연락주시요.

< 요약 [01.28. 금] >

- 한우 지육 평균 가격 전일 대비 44원/kg 상승, 전주(평균)대비 806원/kg 하락
- 국제옥수수가격 전일 대비 0.4% 하락, 1월 26일 기준 선임BDI지수 1,296(직전 거래일 대비 3.5% 하락)
- 환율 전일 대비 0.1% 하락, 유가(두바이유) 전일 대비 1.2% 상승

□ 한우가격(도매, 소비자, 산지)

구 분			단위	전주(평균)	전일(27일)	금일(28일)	직전거래일대비
도매	지육	평균	원/kg	18,513	17,663	17,707	44원/kg ↑
		1등급		18,340	17,251	17,203	48원/kg ↓
	부분육	등심(1등급)	원/kg	69,716	66,500	66,560	60원/kg ↑
소비자		등심(1등급)	원/kg	112,350	112,085	111,981	104원/kg ↓
산지	암송아지	천원/마리		2,846	2,751	2,806	55천원/두 ↑
	수송아지			3,835	3,674	3,705	31천원/두 ↑
	가격비*	%		74.22	74.88	75.74	0.86% ↑

자료 : 축산물품질평가원 축산유통정보

주 : *가격비는 수송아지 가격을 100으로 봤을 때 암송아지 가격 비율

□ 도축두수

구분	전주(일평균**)	전일(27일)	금일(28일)	직전거래일대비
전국	14,123두(2,824.6두)	2,065두	334두	1,731두 ↓

자료 : 축산물품질평가원 축산유통정보

주 : **도축장 운영일 주5일 기준

□ 사료곡물 관련 지표

구 분	전월(31일)	전주(21일)	전일(27일)	금일(28일)	직전거래일대비
옥수수(US\$/톤)	233.55	242.61	246.15	-	-
선임BDI지수	-	1,415	1,302	-	0.5% ↑
환율(원/US\$)	1,185.5	1,190.4	1,197.0	1,202.4	0.5% ↑
유가(\$/B)	77.12	85.14	87.80	87.58	0.3% ↓

자료 : 한국농촌경제연구원, 해외곡물시장정보

주1) 본문의 주요경제지표 내용과 출처 및 시점이 다를 수 있음

주2) 유가는 Dubai 현물 기준임을 참고

□ 주요 경제지표

구 분	전월(31일)	전주(21일)	전일(27일)	금일(28일)	전일대비
주가지수(코스피)	-	2,834.29	2,614.49	2,663.34	48.85P ↓
금리(CD)	1.29	1.46	1.50	1.50	0.0 -

자료 : NAVER 증권정보

□ 언론 동향 및 특기사항

○ "자주 찾아뵙지 못해"...설 선물로 한우 인기 '활짝' / 연합뉴스(22.01.29)

- 코로나로 여전한 만남이 쉽지 않은 탓에 설 선물로 한우의 인기가 활짝 퍼..29일 롯데백화점 대구점에 따르면 설 선물 세트들 판매하기 시작한 지난 14일부터 열흘간 한우 세트의 매출은 지난해 판매 기간에 비해 127.3% 증가. 현대백화점 대구점은 코로나가 확산하기 전인 2020년 설보다 이번 설맞이 기간 한우 세트 매출이 52%나 늘어..특히 금액대가 60~70만원인 고가 한우 세트는 네 배 가까이 더 팔렸으며 10~15만원 세트는 52%, 30~40만원 세트는 41% 신장. 롯데백화점 대구점 이종섭 식품 팀장은 "명절에도 비대면이 일상화되며 고향에 가지 못하는 마음을 선물로 대신하려는 사람들이 늘고, 아울러 청탁금지법이 농축수산물에 명절 선물 가액을 20만 원까지 상향한 것도 한우 인기 급등에 한몫한 것 같다"고 언급

1. 도매가격 동향

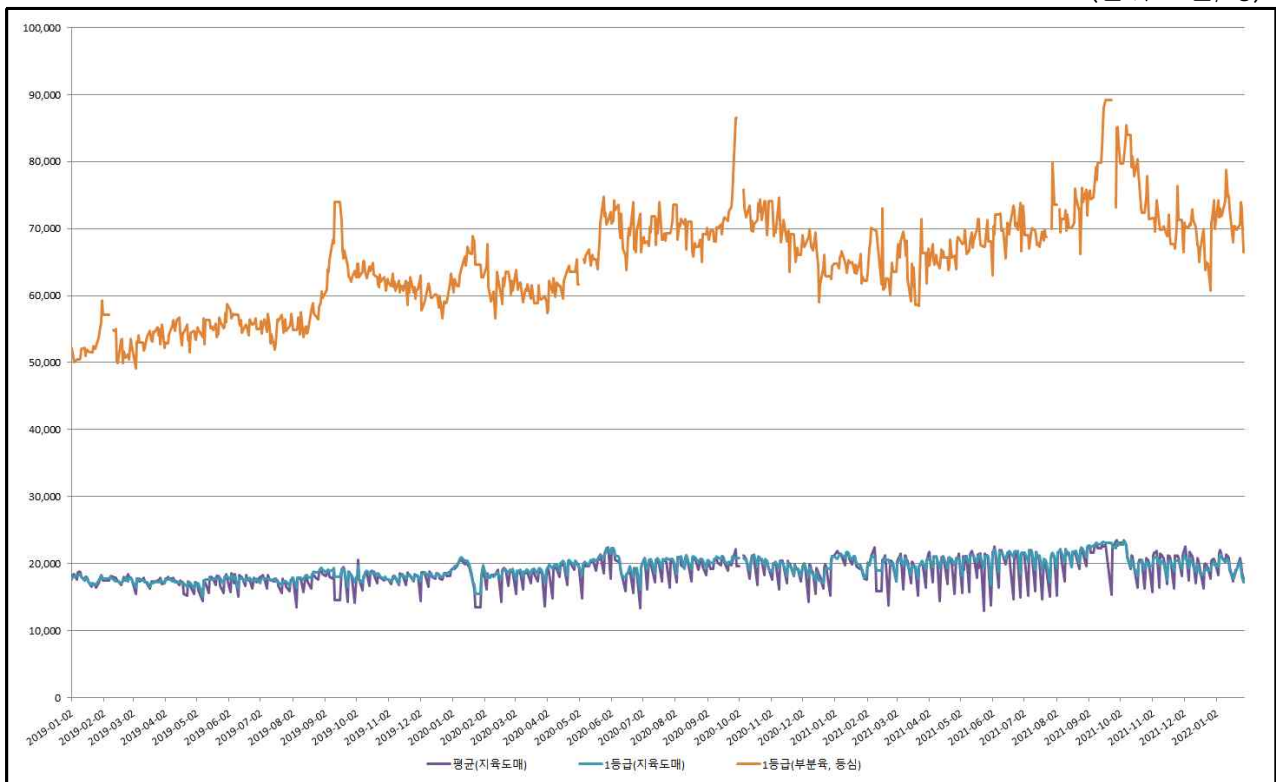
□ 2022년 01월 28일 도매가격은 지육 평균 가격(0.25%) 전일 대비 하락, 지육 1등급 가격(0.28%) 전일 대비 하락, 부분육 가격(0.09%) 전일 대비 상승

- 한우 지육 전체 평균 가격은 전일 대비 44원/kg(0.25%) 상승, 전주 대비 1,413원/kg(7.98%) 하락, 전월 대비 2,540원/kg(14.34%) 하락
- 한우 지육 1등급 가격은 전일 대비 48원/kg(0.28%) 하락, 전주 대비 1,921원/kg(11.17%) 하락, 전월 대비 2,574원/kg(14.96%) 하락
- 부분육 가격은 전일 대비 60원/kg(0.09%) 하락, 전주 대비 3,329원/kg(5.00%) 하락, 전월 대비 3,343원/kg(5.02%) 하락

(단위 : 원/kg)

구분	지육가격(한우)		부분육가격(한우, 등심)	
	평균	1등급	1등급	
2022.01.28	17,707 ▲44	17,203 ▼48	66,560 ▲60	
2022.01.27	17,663 ▼1,151	17,251 ▼698	66,500 ▼6,595	
2022.01.26	18,814 ▼1,263	17,949 ▼1,652	73,095 ▼807	
2022.01.25	20,077 ▼800	19,601 ▼715	73,902 ▲3,288	
전주(01.21)	19,120 -	19,124 -	69,889 -	
전월(12.31)	20,247 -	19,777 -	69,903 -	

(단위 : 원/kg)



자료 : 축산물품질평가원 축산유통정보

주 : 원자료는 축산물품질평가원 도매시장 가격조사 및 부분육 가격조사임

2. 소비자가격 동향

□ 2022년 01월 28일 소비자가격(한우, 등심, 1등급 기준) 전일 대비 하락

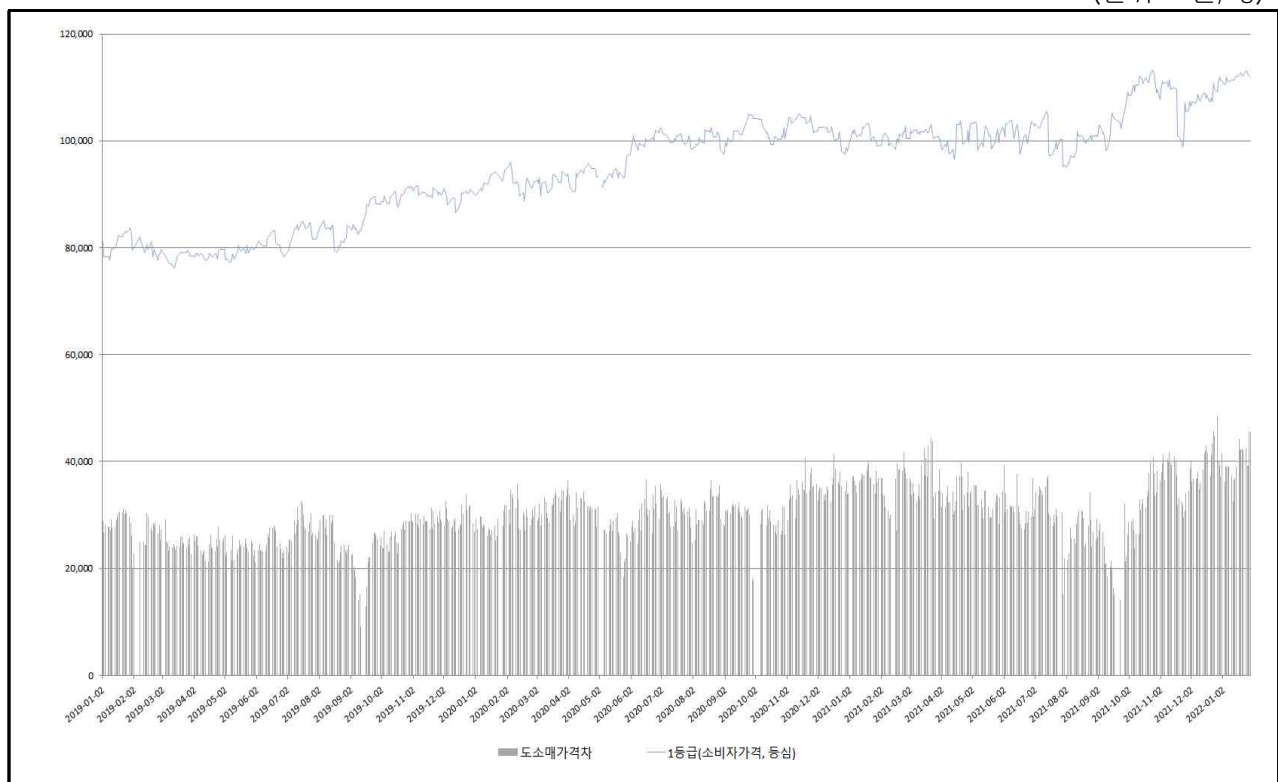
- 소비자가격은 111,981원으로 전일 대비 104원/kg(0.09%) 하락, 전주 대비 204원/kg(0.18%) 하락, 전월 대비 585원/kg(0.52%) 상승
- 도소매 간 가격 차이는 전일 대비 164원/kg 감소, 전주 대비 3,125원/kg원 증가, 전월 대비 3,928/kg원 증가, 가격격차 변화추세는 완만한 증가 추세로 전환 및 유지

(단위 : 원/kg)

구분	한우,등심(1등급)		도소매 가격차	
2022.01.28	111,981	▼104	45,421	▼164
2022.01.27	112,085	▼240	45,585	▲6,355
2022.01.26	112,325	▼827	39,230	▼20
2022.01.25	113,152	—	39,250	▼3,288
전주(01.21)	112,185	—	42,296	—
전월(12.31)	113,396	—	41,493	—



(단위 : 원/kg)



자료 : 축산물품질평가원 축산유통정보

주 : 원자료는 한국농산식품유통공사 소비자 가격조사임

3. 산지가격 동향

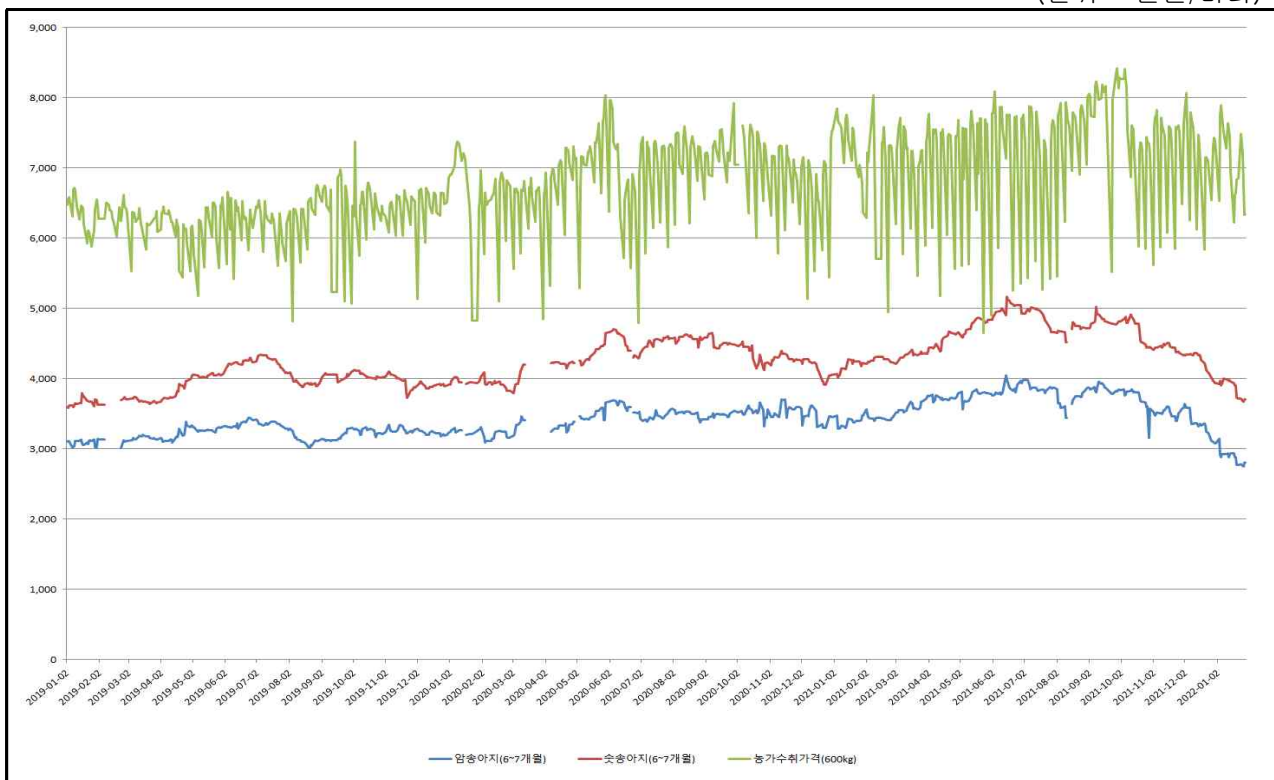
□ 2022년 01월 28일 송아지 가격 전일 대비 변동 없음(전일 거래 가격은 암송아지 및 수송아지 가격 하락), 농가수취가격 상승

- 암송아지(6~7개월령)는 전일 대비 변동 없음(전일 가격은 55천원 상승), 전주 대비 39천원 상승, 전월 대비 276천원 하락
- 수송아지(6~7개월령)는 전일 대비 변동 없음(전일 가격은 31천원 상승), 전주 대비 14천원 하락, 전월 대비 233원 하락
- 농가수취가격(600kg)은 전일 대비 16천원 상승, 전주 대비 506천원 하락, 전월 대비 909천원 하락

(단위 : 천원/마리)

구분	가축시장경매가격					
	암송아지(6~7개월)		수송아지(6~7개월)		농가수취가격 ¹⁾ (600kg)	
2022.01.28	2,806	—	3,705	—	6,343	▲16
2022.01.27	2,806	▲55	3,705	▲31	6,327	▼412
2022.01.26	2,751	▼7	3,674	▼10	6,739	▼453
2022.01.25	2,758	▼25	3,684	▼30	7,192	▼286
전주(01.21)	2,767	—	3,719	—	6,849	—
전월(12.31)	3,082	—	3,938	—	7,252	—

(단위 : 천원/마리)



자료 : 축산물품질평가원 축산유통정보

주 : 원자료는 농협중앙회 가축시장 가격조사임

1) 거세우 및 비거세우 평균가격

4. 주요 경제지표 동향

□ 2022년 01월 28일 주가, 환율 및 유가 모두 전일 대비 상승

- 주가(pt)는 2,663.34pt로 전일 대비 48.85p 상승한 강세
- 환율(원/\$)은 전일 대비 2.70원 상승한 1,205.50원/\$로 약보합세
- 유가(\$/B, Dubai 현물)는 전일 대비 1.03\$ 상승한 87.80\$/B로 강세

구분		주요 내용		
주요 일일 지표	주가 (pt)	2,663.34	▲48.85P	· 전일 대비 48.85p 상승, 강세
	환율 (원/\$)	1,205.50	▲2.70원	· 전일 대비 2.70원 상승, 약보합세
	유가 (\$/B, Dubai)	87.80	▲1.03\$	· 전일 대비 1.03\$ 상승, 강세(1.27. 기준)
주요 이슈	국내	· 한은 "기업 체감 물가 상승률 10%...원자재 가격 상승 때문" · 오미크론 확산에 긴장한 기업들..."재택근무 늘리고 회식 금지"		
	해외	· EU 집행위, 원전·천연가스 '녹색분류' 방침 고수 · 미국 2021년 5.7% 경제성장...1984년 이래 37년 만에 최대		

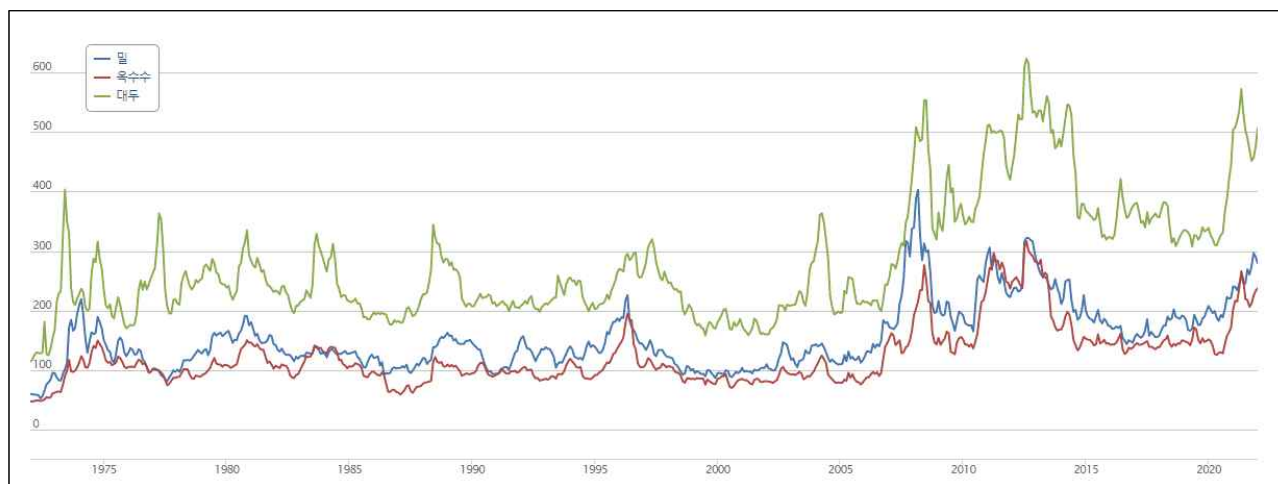
자료 : 산업통상자원부, 일일산업동향

□ 2022년 01월 28일 국제 곡물 거래 가격 정보 없음, 전일 거래 정보는 아래와 같음

- 2022년 1월 27일 국제 옥수수 가격(▼2.4%) 및 밀 가격(▼0.4%)전일 대비 하락, 대두 국제 가격(▲0.6%) 전일 대비 상승

(단위 : \$/톤)

옥수수(Corn)			밀(Wheat)			대두(Soybeans)		
2022.01.27	2022.01.26	등락률	2022.01.27	2022.01.26	등락률	2022.01.27	2022.01.26	등락률
246	247	▼2.4%	285	292	▼0.4%	532	529	▲0.6%



자료 : 시카고선물거래소(CBOT)