

# 한우 동향 분석

## 【2022년 12월호】

2022. 12. 26.



**전국한우협회**  
**한우정책연구소**

\* 본 보고서의 내용은 [사]전국한우협회의 공식견해와 반드시 일치하는 것은 아닙니다. 보고서와 관련된 문의사항이 있을 때는 김상만 선임연구원(02-525-1053)으로 연락주시요. 9월호부터 각 장별 월 표기를 통일전월 통계하여 기술하였습니다.

## 요 약

### □ (한우사육) 2022년 11월 한우 사육두수 및 가임암소 두수 전년 동월 대비 증가, 전월 대비 감소

- 한우 사육두수 전년 동월 대비 3.92% 증가, 전월 대비 0.45% 감소
- 가임암소 전년 동월 대비 3.79% 증가, 전월 대비 0.29% 감소
- 연령별 사육두수 전년 동월 대비 1세 미만 2.28%, 1세~2세 5.58%, 2세 이상 4.01% 증가

### □ (등급판정) 11월 한우 등급판정두수 전년 동월 및 전월 대비 증가

- 1등급 이상 출현율 74.6% 전년 동월 대비 및 전월 대비 감소  
- 1<sup>++</sup>등급 : 26.3%, 1<sup>+</sup>등급 : 24.3%, 1등급 : 24.0%

### □ (도매 및 산지가격) 11월 한우 도체 평균 도매가격 전년 동월 및 전월 대비 하락, 큰 소(수) 제외한 모두 전년 동월 대비 및 전월 대비 하락

- 한우 큰 소(600kg) 암소 가격 전년 동월 대비 18.3% 하락, 전월 대비 2.7% 하락(수소만 전월 대비 1.5% 상승)
- 한우 암송아지(6~7개월령) 가격 전년 동월 대비 33.7% 하락, 전월 대비 13.3% 하락

### □ (배합사료·정액판매) 배합사료 생산량 전년 동기간 대비 증가, 정액 판매량 전년 동기간 대비 감소

- 11월 배합사료 누적 생산량 전년 동기간 대비 3.8% 증가
- 11월 정액 누적 판매량 전년 동기간 대비 2.7% 감소

### □ (쇠고기 수입) 11월 쇠고기 수입량은 전년 동월 대비 7.5% 감소, 전월 대비 1.6% 증가

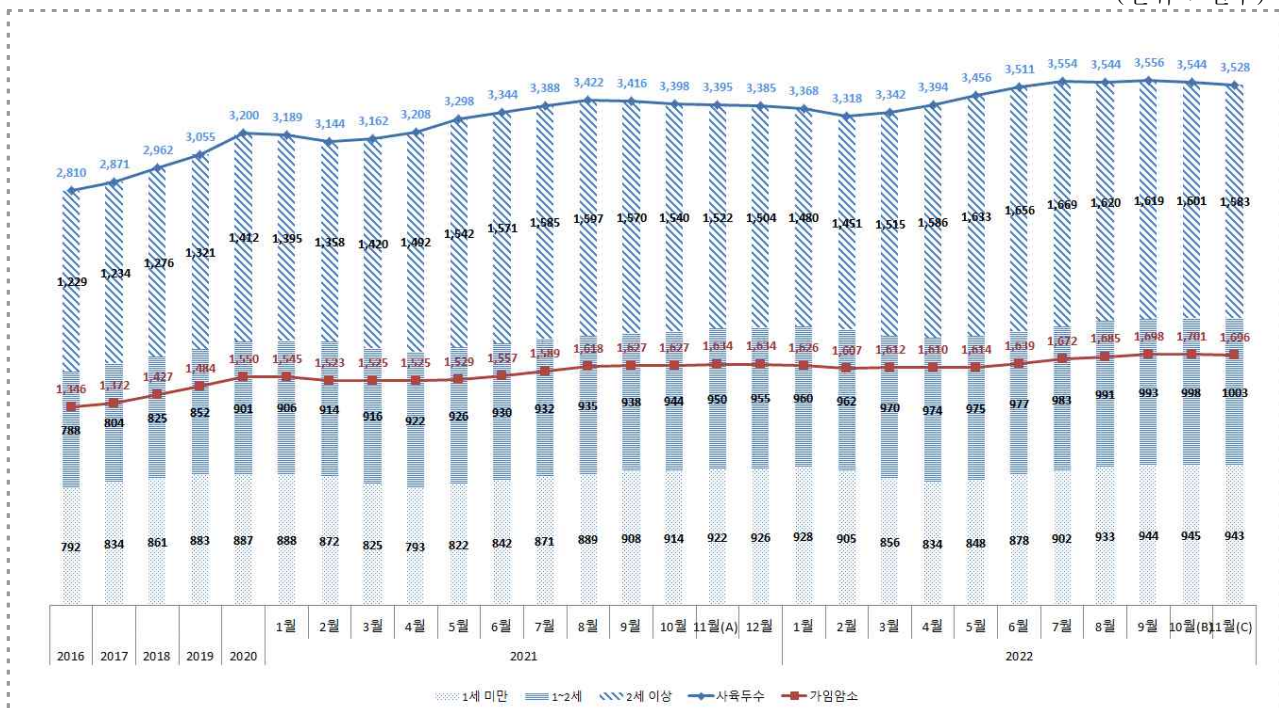
- 전월 대비 냉동육 수입 1.2% 증가, 냉장육 4.2% 감소

# 1. 한우 사육 동향

□ 2022년 11월 한우 사육두수 및 가임암소 두수 전년 동월 대비 증가, 전월 대비 감소 한우 수급 안정화 및 가격 하락 대응을 위한 지속적인 암소 자육 감축 필요

- 한우 사육두수는 352만 8천 두로 전년 동월(339만 5천 두) 대비 3.92%(13만 3천 두) 증가, 전월(354만 4천 두) 대비 0.45%(1만 6천 두) 감소
- 가임암소는 169만 6천 두로 전년 동월(163만 4천 두) 대비 3.79%(6만 2천 두) 증가, 전월(170만 1천 두) 대비 0.29%(5천 두) 감소
- 연령별 사육두수는 전년 동월 대비 1세 미만은 2.28%(2만 1천 두), 1~2세는 5.58%(5만 3천 두), 2세 이상은 4.01%(6만 1천 두) 증가

(단위 : 천두)



자료 : 농림축산식품부 축산물이력제 ‘소이력관리현황’

<그림 1> 가임암소 연령별 두수 현황

- 사육 농장수는 87,784농장으로 전년 동월(89,720농장) 대비 2.16%(1,936농장) 감소, 전월(88,137농장) 대비 0.40%(353농장) 감소
- 농장 당 사육두수는 40.2두로 전년 동월(37.9 두) 대비 6.07%(2.3두) 증가, 전월(40.2두) 대비 증감 없음

<표 1> 한우 사육 현황

(단위 : 호, 천두, %, 두)

구분		농장수	사육 두수	가임 암소두수	송아지 두수	연령별 두수			농장당 사육두수
						1세 미만	1~2세	2세 이상	
2016		97,498	2,810	1,346	723	792	788	1,229	28.8
2017		94,107	2,871	1,372	784	834	804	1,234	30.5
2018		92,238	2,962	1,427	899	861	825	1,276	32.1
2019		89,616	3,055	1,484	135	883	852	1,321	34.1
2020		88,879	3,200	1,550	55.5	887	901	1,412	36
2021	1월	88,933	3,189	1,545	58.2	888	906	1,395	35.9
	2월	88,860	3,144	1,523	65.1	872	914	1,358	35.4
	3월	89,003	3,162	1,525	79.7	825	916	1,420	35.5
	4월	89,295	3,208	1,525	131.5	793	922	1,492	35.9
	5월	89,494	3,298	1,529	142.5	822	926	1,542	36.8
	6월	89,576	3,344	1,557	123.8	842	930	1,571	35.4
	7월	89,617	3,388	1,589	101.7	871	932	1,585	37.8
	8월	89,658	3,422	1,618	88.7	889	935	1,597	38.2
	9월	89,678	3,416	1,627	77.9	908	938	1,570	38.1
	10월	89,645	3,398	1,627	67.2	914	944	1,540	37.9
	11월(A)	89,657	3,395	1,634	62.7	922	950	1,522	37.9
	12월	89,720	3,385	1,634	59.7	926	955	1,504	37.7
2022	1월	89,559	3,368	1,626	61	928	960	1,480	37.6
	2월	89,378	3,318	1,607	58.2	905	962	1,451	37.1
	3월	89,378	3,342	1,612	44.1	856	970	1,515	37.4
	4월	89,343	3,394	1,610	87.7	834	974	1,586	38.0
	5월	89,242	3,456	1,614	89.5	848	975	1,623	38.7
	6월	89,153	3,511	1,639	78.6	878	977	1,656	39.4
	7월	89,016	3,554	1,672	66.5	902	983	1,669	39.9
	8월	88,633	3,544	1,685	46.8	933	991	1,620	40.0
	9월	88,471	3,556	1,698	41.2	944	993	1,619	40.2
	10월(B)	88,137	3,544	1,701	34.1	945	998	1,601	40.2
	11월(C)	87,784	3,528	1,696	32.4	943	1,003	1,583	40.2
	증감률	전년동월(C/A)	△2.16	3.92	3.79	△48.33	2.28	5.58	4.01
전월(C/B)		△0.40	△0.45	△0.29	△4.99	△0.21	0.50	△1.12	0.00

자료 : 통계청, 축산물품질평가원

## 2. 한우 등급판정 동향

### □ 11월 한우 등급판정두수 전년 동월 및 전월 대비 증가

- 11월 한우 등급판정두수는 72,171두로 전년 동월(63,233두) 대비 14.1%(8,938두) 증가, 전월(62,964두) 대비 14.6%(9,207두) 증가
  - 성별비율은 암소 47.9%, 수소 0.6%, 거세우 51.5%
  - \* 전월대비 : 암소 1.7%p ↑, 수소 0.1%p ↑, 거세우 1.8%p ↓, 거세율 0.2%p ↓

<표 2> 한우 성별 등급판정두수

(단위 : 두, %)

구분	계	암	수	거세	수소거세율
전년누계 (‘21.1.~11월)	714,373 100.0	324,418 45.4	7,863 1.1	382,092 53.5	98.0
금년누계 (‘22.1.~11월)	772,267 100.0	366,917 47.5	5,624 0.7	399,726 51.8	98.6
전년동월 (‘21.11월)	63,233 100.0	29,099 46.2	465 0.7	36,154 51.8	98.7
전월(‘22.10월)	62,964 100.0	29,099 46.2	322 0.5	33,543 53.3	99.0
<b>당월(‘22.11월)</b>	<b>72,171</b> <b>100.0</b>	<b>34,565</b> <b>47.9</b>	<b>439</b> <b>0.6</b>	<b>37,167</b> <b>51.5</b>	<b>98.8</b>

자료 : 축산물품질평가원 ‘등급판정통계’

### □ 11월 한우 등급판정 결과 육질 1등급 이상 출현율 74.6%, 전년 동월 대비 0.1%p 감소, 전월 대비 1.5%p 감소

- 11월 1등급 이상 등급별 출현율은 1<sup>++</sup>등급 26.3%, 1<sup>+</sup>등급 24.3%, 1등급 24.0%
  - 1등급 이상 전체 출현율은 전월(76.1%) 대비 1.5%p ↓, 1<sup>++</sup>등급 0.8%p ↓, 1<sup>+</sup>등급 0.8%p ↓, 1등급 동일
  - 전년 동월(74.7%) 대비 1등급 이상 전체 출현율 0.1%p ↓, 1<sup>++</sup>등급은 0.8%p ↓, 1<sup>+</sup>등급 1.5%p ↓, 1등급은 0.3%p ↓
  - 전년 누계(74.7%) 대비 1등급 이상 전체 출현율 0.4%p ↑, 1<sup>++</sup>등급은 1.9%p ↑, 1<sup>+</sup>등급은 0.4%p ↓, 1등급은 1.1%p ↓

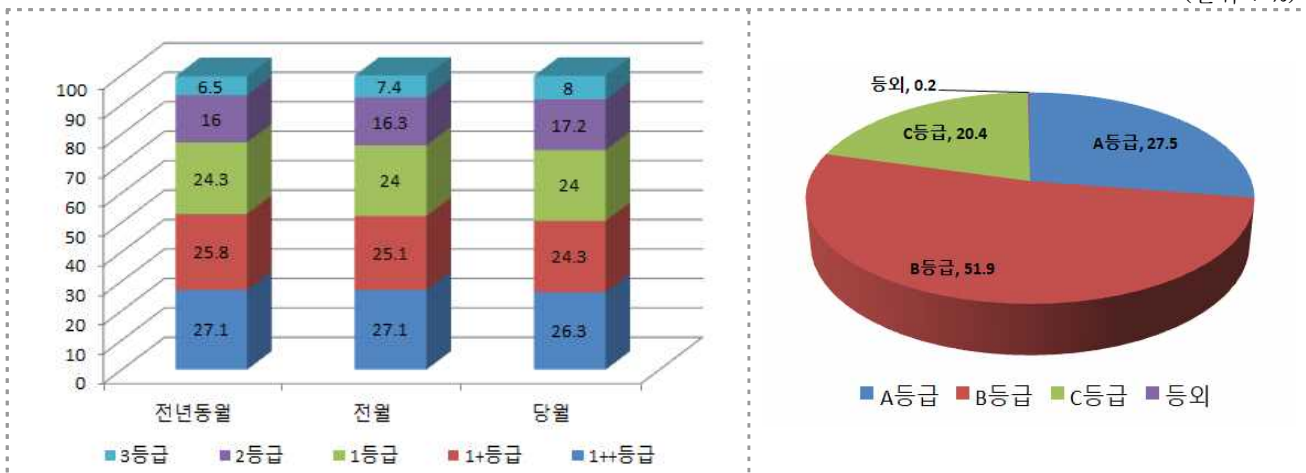
<표 3> 한우 등급별 출현율 추이

(단위 : 두, %, %p)

구분		판정두수	육질등급						육량등급			등외
			1 <sup>++</sup>	1 <sup>+</sup>	1	소계	2	3	A	B	C	
2016		737,476	9.6	30.4	29.4	69.3	22.8	7.6	22.9	47.2	29.6	0.2
2017		742,536	10.1	33.3	28.7	72.1	20.3	7.4	21.2	47.1	31.4	0.3
2018		736,354	12.2	30.4	30.4	72.9	19.4	7.3	20.5	47.6	31.7	0.3
2019		765,297	15.7	28.3	29.9	74.0	18.6	7.1	20.7	48.2	30.8	0.3
2020		762,749	22.5	25.5	26.1	74.1	18.2	7.4	25.0	50.5	24.2	0.3
2021		794,238	23.8	25.8	25.3	74.9	17.5	7.3	24.4	52.4	23.0	0.3
2021	11월(A)	63,233	27.1	25.8	24.3	77.2	16.0	6.5	23.2	52.5	24.0	0.2
	1~11월(B)	714,373	23.5	25.7	25.4	74.7	17.7	7.4	24.6	52.3	22.8	0.3
2022	'21.10월(C)	62,964	27.1	25.1	24.0	76.1	16.3	7.4	28.0	52.1	19.6	0.2
	11월(D)	72,171	26.3	24.3	24.0	74.6	17.2	8.0	27.5	51.9	20.4	0.2
	1~11월(E)	772,267	25.4	25.3	24.3	75.1	17.1	7.6	27.0	52.1	20.7	0.2
전월대비(D-C)		9,207	△0.8	△0.3	0.0	△1.5	0.9	0.6	△0.5	△0.2	0.8	0.0
전년동월대비(D-A)		8,938	△0.8	△1.5	△0.3	△2.6	1.2	1.4	4.3	△0.6	△3.6	0.0
전년누계대비(E-B)		57,894	1.9	△0.4	△1.1	0.4	△0.6	0.2	2.4	△0.2	△2.1	△0.1

자료 : 축산물품질평가원 ‘등급판정통계’

(단위 : %)



자료 : 축산물품질평가원 ‘등급판정통계’

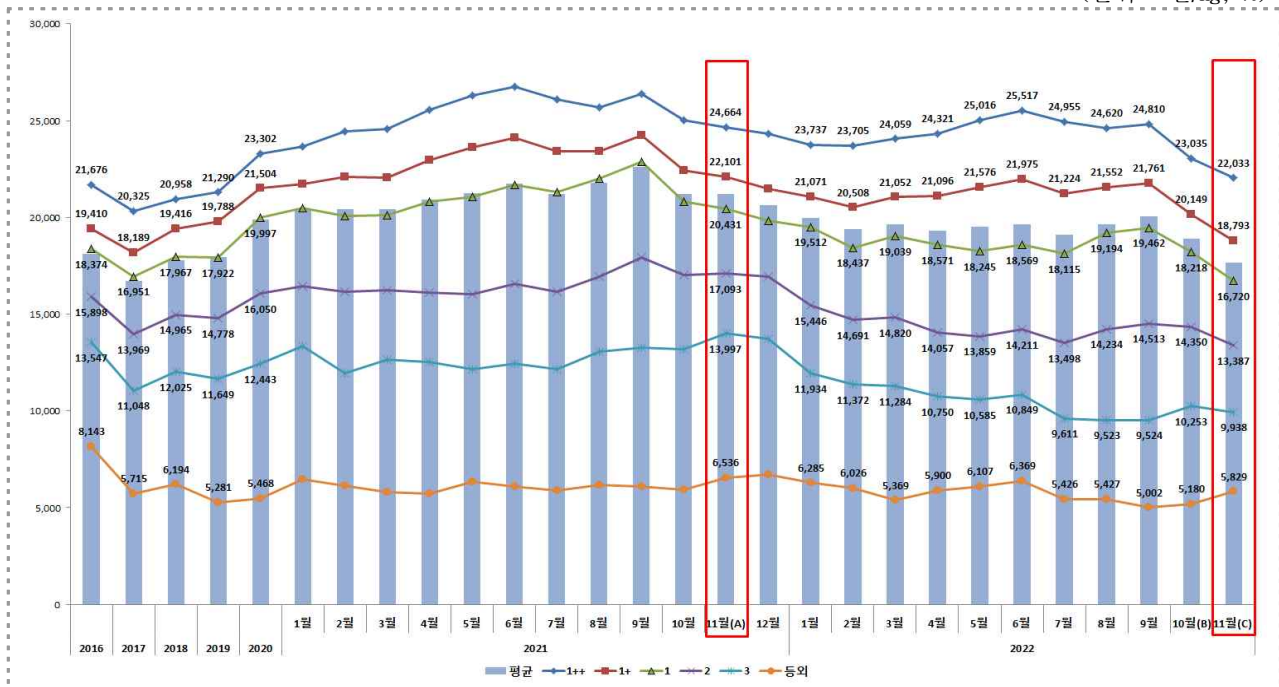
<그림 3> 육질 1등급 이상 출현율(좌) 및 육량 등급 출현율(우)

### 3. 한우 도매 및 산지가격 동향

#### □ 11월 한우 평균 도매가격 전년 동월 및 전월 대비 하락

- 11월 1등급 기준 도매가격(16,720원/kg)은 전년 동월(20,431원/kg) 대비 18.2%(3,711원/kg) 하락, 전월(18,218원/kg) 대비 8.2%(1,498원/kg) 하락
- 한우도체 kg당 평균 도매가격(17,679원/kg)은 전년 동월(21,224원/kg) 대비 16.7%(3,545원/kg) 하락, 전월(18,898원/kg) 대비 6.5%(1,219원/kg) 하락

(단위 : 원/kg, %)



자료 : 축산물품질평가원 ‘등급판정통계’

<그림 4> 한우도체 육질등급별 도매(경락) 가격 추이(전국)

<표 4> 한우도체 육질등급별 도매(경락) 가격 추이(전국)

(단위 : 원/kg, %)

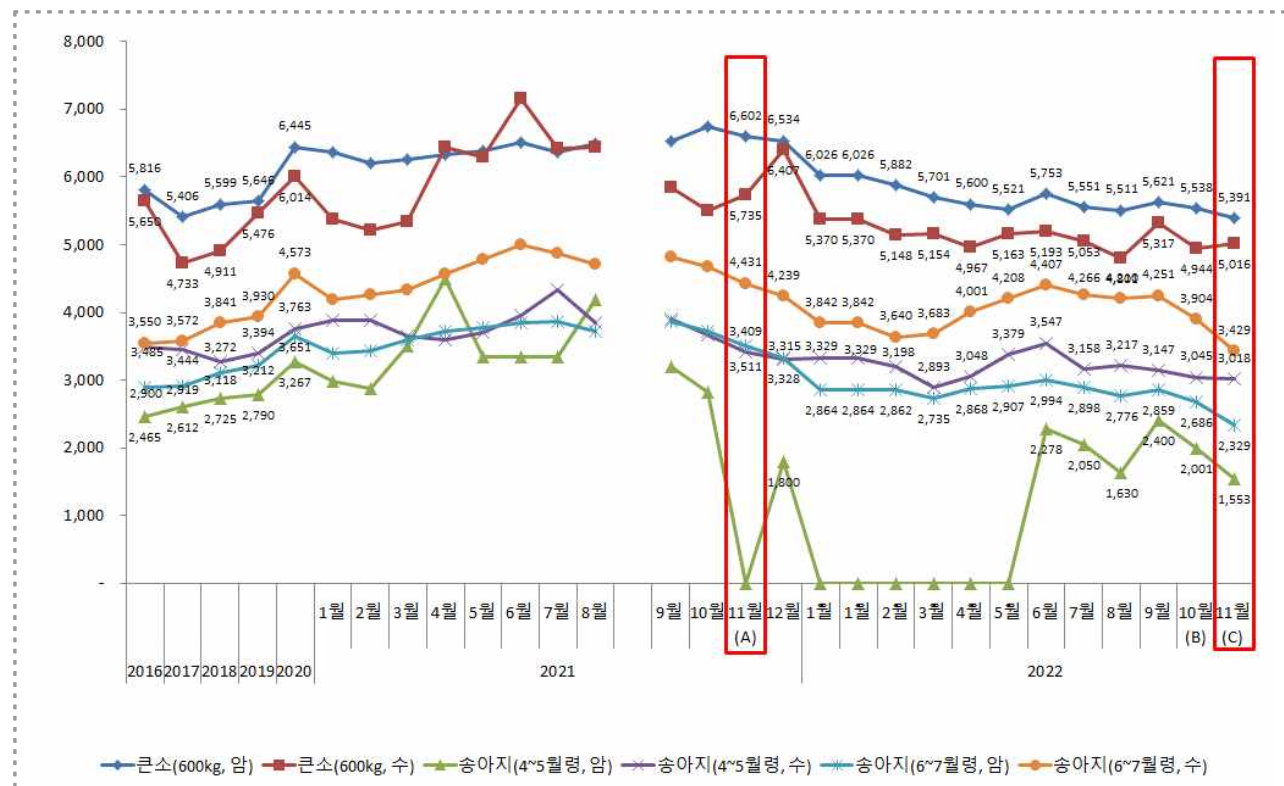
구분		1 <sup>++</sup>	1 <sup>+</sup>	1	2	3	등외	평균
2016		21,676	19,410	18,374	15,898	13,547	8,143	18,116
2017		20,325	18,189	16,951	13,969	11,048	5,715	16,719
2018		20,958	19,416	17,967	14,965	12,025	6,194	17,772
2019		21,290	19,788	17,922	14,778	11,649	5,281	17,965
2020		23,302	21,504	19,997	16,050	12,443	5,468	19,891
2021	11월(A)	24,664	22,101	20,431	17,093	13,997	6,536	21,224
2022	10월(B)	23,035	20,149	18,218	14,350	10,253	5,180	18,898
	11월(C)	22,033	18,793	16,720	13,387	9,938	5,829	17,679
증감율	전년동월(C/A)	△10.7	△15.0	△18.2	△21.7	△29.0	△10.8	△16.7
	전월(C/B)	△4.3	△6.7	△8.2	△6.7	△3.1	12.5	△6.5

자료 : 축산물품질평가원 ‘등급판정통계’



□ 11월 한우 산지가격 큰 소(수)만 전월대비 상승(전년 동월 대비 하락), 그 외 모두 모두 전년 동월 및 전월 대비 하락

- 11월 큰 소(600kg) 산지가격은 암소의 경우 5,391천원으로 전년 동월(6,602천원) 대비 18.3%(1,211천원) 하락, 전월(5,538천원) 대비 2.7%(147천원) 하락
  - 수소의 경우 5,016천원으로 전년 동월(5,735천원) 대비 12.5%(719천원) 하락, 전월(4,944천원) 대비 1.5%(72천원) 상승
- 11월 송아지(6~7개월령) 산지가격은 암송아지의 경우 2,329원으로 전년 동월(3,511천원) 대비 33.7%(1,182천원) 하락, 전월(2,686천원) 대비 13.3%(357천원) 하락
  - 수송아지의 경우 3,429천원으로 전년 동월(4,431천원) 대비 22.6%(1,002천원) 하락, 전월(3,904천원) 대비 12.2%(475천원) 하락



자료 : 농협 축산정보센터 ‘월별산지가격동향’

주 : 2020년 송아지(4~5월령)의 경우 3월과 5월은 코로나로 인한 가축시장 임시폐쇄로 가격자료 없음

<그림 5> 한우 산지가격 추이(전국)



&lt;표 5&gt; 한우 산지가격 추이

(단위 : 천원, %)

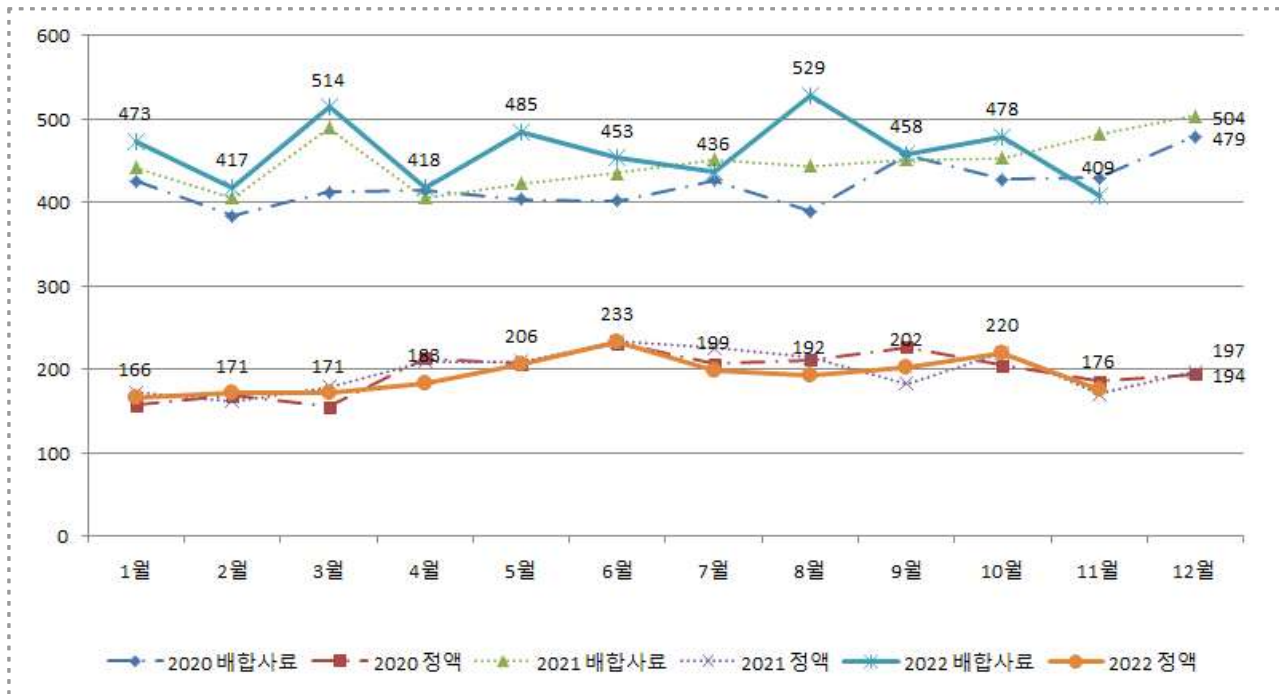
구분		큰소(600kg)		송아지(4~5월령)		송아지(6~7월령)	
		암	수	암	수	암	수
2016		5,816	5,650	2,465	3,485	2,900	3,550
2017		5,406	4,733	2,612	3,444	2,919	3,572
2018		5,599	4,911	2,725	3,272	3,118	3,841
2019		5,646	5,476	2,790	3,394	3,212	3,930
2020		6,114	5,446	3,060	3,711	3,435	4,295
2021	1월	6,372	5,372	2,990	3,877	3,402	4,196
	2월	6,209	5,207	2,880	3,891	3,436	4,263
	3월	6,263	5,348	3,500	3,641	3,594	4,328
	4월	6,322	6,434	4,500	3,597	3,729	4,562
	5월	6,379	6,289	3,350	3,709	3,778	4,785
	6월	6,508	7,159	3,350	3,956	3,849	5,003
	7월	6,369	6,412	3,351	4,342	3,867	4,877
	8월	6,499	6,447	4,185	3,851	3,722	4,710
	9월	6,529	5,854	3,200	3,893	3,868	4,813
	10월	6,751	5,504	2,830	3,669	3,728	4,672
	11월(A)	6,602	5,735	-	3,409	3,511	4,431
2022	1월	6,026	5,370	-	3,329	2,864	3,842
	2월	5,882	5,148	-	3,198	2,862	3,640
	3월	5,701	5,154	-	2,893	2,735	3,683
	4월	5,600	4,967	-	3,048	2,868	4,001
	5월	5,521	5,163	-	3,379	2,907	4,208
	6월	5,753	5,193	2,278	3,547	2,994	4,407
	7월	5,551	5,053	2,050	3,158	2,898	4,266
	8월	5,511	4,801	1,630	3,217	2,776	4,210
	9월	5,621	5,317	2,400	3,147	2,859	4,251
	10월(B)	5,538	4,944	2,001	3,045	2,686	3,904
	11월(C)	5,391	5,016	1,553	3,018	2,329	3,429
증감율	전년동월(C/A)	△18.3	△12.5	-	△11.5	△33.7	△22.6
	전월(C/B)	△2.7	1.5	△22.4	△0.9	△13.3	△12.2

자료 : 농협 축산정보센터 \* 월별산지가격동향\*

## 4. 배합사료 생산 및 한우정액 판매 동향

### □ 2022년 11월 배합사료 생산량 전년 동기간 대비 증가, 한우 정액판매량 전년 동기간 대비 감소

- 11월 배합사료 생산량은 409천 톤(당해년도 누적 생산량 5,070천 톤)으로 전년 동기간(4,883천 톤) 대비 3.8% (187천 톤) 증가
- 11월 한우 정액판매량은 176천 str(당해년도 누적 판매량 2,119천 str)로 전년 동기간(2,177천 str) 대비 2.7% (58천 str) 감소



자료 : 한국사료협회, 농협경제지주 한우개량사업소

<그림 6> 배합사료 및 정액판매 추이

<표 6> 배합사료 및 정액판매 추이

(단위 : 천톤, 천str)

구분		1월	2월	3월	4월	5월	6월	7월	8월	9월	10월	11월	12월	합계
배합사료	2020	426	384	412	414	404	402	427	390	457	428	430	479	5,053
	2021	442	406	490	406	423	435	451	444	451	453	482	504	5,387
	2022	473	417	514	418	485	453	436	529	458	478	409		5,070
정액	2020	157	168	155	213	207	231	207	211	227	205	186	194	2,361
	2021	172	162	179	209	209	233	226	214	183	220	170	197	2,374
	2022	171	171	171	183	206	233	199	192	202	220	176		2,119

자료 : 한국사료협회, 농협경제지주 한우개량사업소

## 5. 쇠고기 수입현황

### □ 2022년 11월 쇠고기 수입량은 전년 동월 대비 감소, 전월 대비 증가

- 11월 쇠고기 수입량은 3만 6,726톤으로 전년 동월 3만 9,704톤 대비 7.5% (2,978톤) 감소, 전월 3만 6,159톤 대비 1.6%(567톤) 증가
- 전월 대비 냉동 쇠고기 1.2%(898톤) 증가, 냉장 쇠고기 4.2%(331톤) 감소

<표 7> 쇠고기 수입 추이

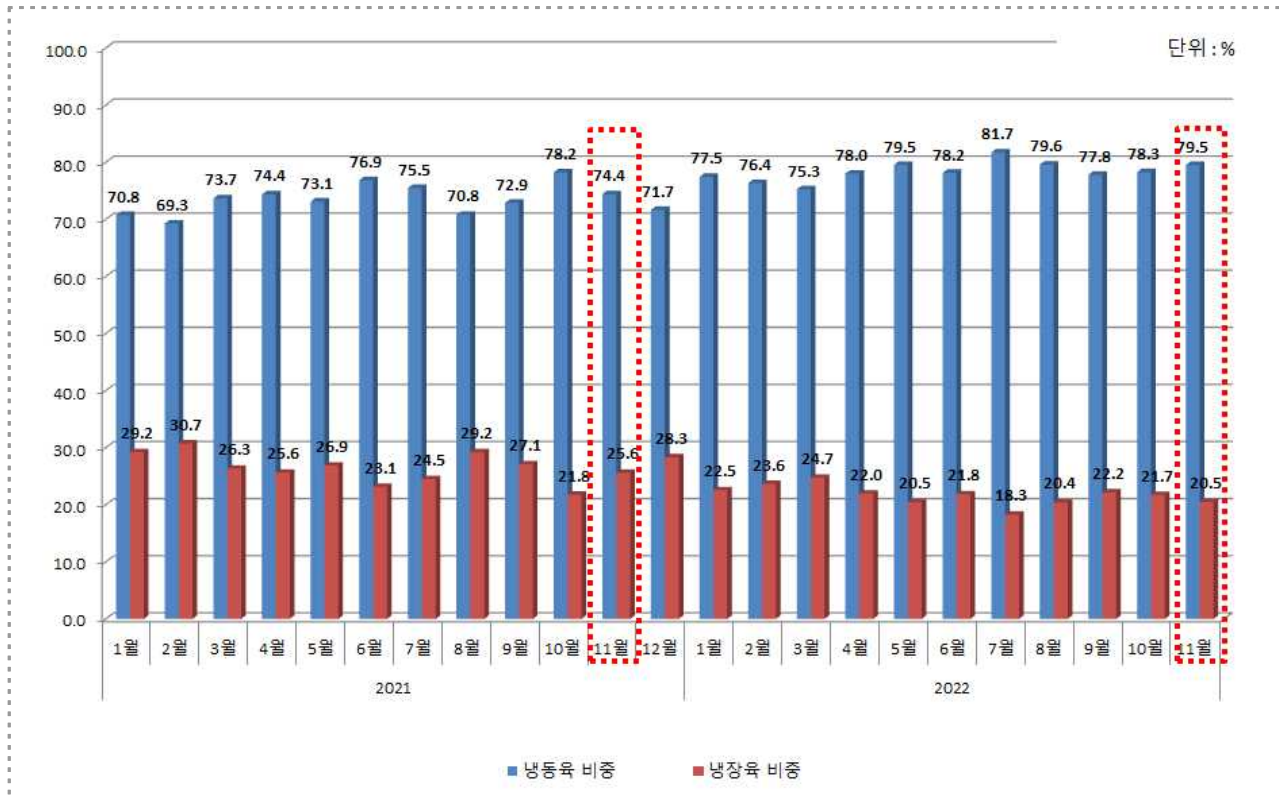
(단위 : 톤, %)

구분		물량			부위별					국별		
		합계	냉동	냉장	갈비	양지	앞다리	등심	기타	미국	호주	기타
2015		297,265	245,952	51,313	115,460	38,582	31,404	42,826	68,993	112,431	164,063	20,771
2016		361,531	301,219	60,312	133,197	35,049	45,295	50,001	97,989	153,181	177,530	30,820
2017		344,271	265,665	78,606	142,659	37,517	42,648	39,031	82,416	168,502	149,935	25,834
2018		415,685	326,531	89,154	151,933	53,737	54,270	55,595	100,150	219,769	167,454	28,462
2019		426,626	339,240	87,386	164,792	57,444	53,881	49,849	100,660	237,624	163,158	25,844
2020		419,469	321,646	97,823	161,018	54,616	54,937	44,522	104,376	228,686	158,293	32,490
2021	1월	34,626	24,503	10,123	11,799	5,164	4,810	3,112	9,741	17,111	14,676	2,839
	2월	26,774	18,547	8,227	10,308	4,057	3,688	2,263	6,458	18,797	5,585	2,392
	3월	41,272	30,406	10,866	13,090	7,874	5,548	4,256	10,504	21,154	16,657	3,461
	4월	37,495	27,888	9,607	13,334	5,640	4,848	3,744	9,929	20,470	13,298	3,727
	5월	39,815	29,116	10,699	12,337	5,640	5,240	4,426	12,172	20,794	16,220	2,801
	6월	36,991	28,430	8,562	12,020	5,384	4,740	3,642	11,205	23,288	11,009	2,694
	7월	38,455	29,032	9,423	13,073	3,978	5,279	2,681	13,444	21,096	14,516	2,843
	8월	37,402	26,487	10,915	14,018	4,247	4,930	4,146	10,061	24,686	9,681	3,035
	9월	38,746	28,247	10,499	12,976	4,919	5,486	5,043	10,322	22,435	13,205	3,106
	10월	42,494	33,249	9,244	15,505	5,723	5,488	5,144	10,634	24,630	13,952	3,912
	11월(A)	39,704	29,544	10,161	12,394	6,475	5,737	4,630	10,468	18,309	17,846	3,549
	12월	39,018	27,963	11,055	12,627	6,230	4,831	3,861	11,469	22,104	13,472	3,442
누계		452,792	333,412	119,381	153,481	65,331	60,625	46,948	126,407	254,874	160,117	37,801
2022	1월	39,218	30,375	8,843	12,121	7,403	5,285	3,964	10,445	15,987	17,969	5,262
	2월	34,349	26,232	8,117	13,150	6,485	4,737	2,640	7,337	22,977	8,291	3,081
	3월	39,926	30,050	9,876	14,508	8,339	4,291	3,412	9,376	23,943	11,821	4,162
	4월	36,355	28,367	7,988	14,449	7,439	4,073	2,940	7,454	21,141	9,854	5,360
	5월	44,669	35,532	9,137	16,877	9,480	4,641	3,490	10,181	24,545	13,732	6,392
	6월	37,607	29,390	8,217	15,550	6,572	3,715	3,192	8,578	20,800	11,886	4,921
	7월	43,249	35,349	7,900	16,485	7,127	4,039	3,724	11,874	23,725	14,837	4,687
	8월	42,067	33,486	8,581	14,041	6,418	4,681	4,186	12,741	21,558	16,452	4,057
	9월	44,062	34,293	9,769	15,137	5,904	5,168	4,172	13,681	23,894	16,036	4,132
	10월	36,159	28,305	7,854	13,245	5,218	4,209	2,975	10,512	19,297	14,391	2,471
	11월(B)	36,726	29,203	7,523	14,530	6,356	4,323	3,339	8,178	22,093	11,302	3,331
	누계		434,387	340,582	93,805	160,093	76,741	49,162	38,034	110,357	239,960	146,571
증률	전년동기(B/A)	△7.5	△1.2	△26.0	17.2	△1.8	△24.6	△27.9	△21.9	20.7	△36.7	△6.1

자료 : 식품의약품안전처 '수입축산물 검사실적 순기보고'

○ 11월 부위별 쇠고기 수입물량은 전년 동월 대비 갈비만 17.2%(2,136톤) 증가, 등심 27.9%(1,291톤), 앞다리 24.6%(1,414톤), 기타부위 21.9%(2,290톤), 양지 1.8%(119톤) 감소

○ 11월 국가별 쇠고기 수입량은 전월 대비 미국산이 14.5%(2,796톤) 증가, 호주산은 21.5%(3,089톤) 감소



자료 : 수입축산물 부위별 검사실적, 식품의약품안전처

<그림 8> 수입쇠고기 냉동육과 냉장육 비중 변화 추이