
한우 가격 일일 동향

[2022.01.27. 목]

2022. 01. 28.



전국한우협회
한우정책연구소

* 이 보고와 관련된 문의사항이 있을 때는 김상만 선임연구원(02-525-1053)으로 연락주시시오.

< 요약 [01.27. 목] >

- 한우 지육 평균 가격 전일 대비 1,151원/kg 하락, 전주(평균)대비 850원/kg 하락
- 국제옥수수가격 전일 대비 0.4% 하락, 1월 26일 기준 선임BDI지수 1,296(직전 거래일 대비 3.5% 하락)
- 환율 전일 대비 0.1% 하락, 유가(두바이유) 전일 대비 1.2% 상승

□ 한우가격(도매, 소비자, 산지)

구 분			단위	전주(평균)	전일(26일)	금일(27일)	직전거래일대비
도매	지육	평균	원/kg	18,513	18,814	17,663	1,151원/kg ↓
		1등급		18,340	17,949	17,251	698원/kg ↓
	부분육	등심(1등급)	원/kg	69,716	73,095	66,500	6,595원/kg ↓
소비자		등심(1등급)	원/kg	112,350	112,325	112,085	240원/kg ↓
산지	암송아지	수송아지	천원/마리	2,846	2,758	2,751	25천원/두 ↓
	수송아지			3,835	3,684	3,674	30천원/두 ↓
	가격비*		%	74.22	74.86	74.88	0.02% ↑

자료 : 축산물품질평가원 축산유통정보

주 : *가격비는 수송아지 가격을 100으로 봤을 때 암송아지 가격 비율

□ 도축두수

구분	전주(일평균**)	전일(26일)	금일(27일)	직전거래일대비
전국	14,123두(2,824.6두)	3,010두	2,065두	945두 ↓

자료 : 축산물품질평가원 축산유통정보

주 : **도축장 운영일 주5일 기준

□ 사료곡물 관련 지표

구 분	전월(31일)	전주(21일)	전일(26일)	금일(27일)	직전거래일대비
옥수수(US\$/톤)	233.55	242.61	246.84	246.15	0.4% ↓
선임BDI지수	-	1,415	1,296	-	3.5% ↓
환율(원/US\$)	1,185.5	1,190.4	1,197.8	1,197.0	0.1% ↓
유가(\$/B)	77.12	85.14	86.77	87.80	1.2% ↑

자료 : 한국농촌경제연구원, 해외곡물시장정보

주1) 본문의 주요경제지표 내용과 출처 및 시점이 다를 수 있음

주2) 유가는 Dubai 현물 기준임을 참고

□ 주요 경제지표

구 분	전월(31일)	전주(21일)	전일(26일)	금일(27일)	전일대비
주가지수(코스피)	-	2,834.29	2,709.24	2,614.49	94.75P ↓
금리(CD)	1.29	1.46	1.49	1.50	0.01 ↑

자료 : NAVER 증권정보

□ 언론 동향 및 특기사항

○ 서울시, 식품업체 10곳 적발.. 설 앞두고 "육우를 한우로 속여" / MBC(22.01.28)

- 서울시가 설 명절을 앞두고 제수용 식품업체 등 1천5백여 곳을 점검한 결과 10개 업체가 식품 표기 위반 등으로 적발, 제수 식품업체 440곳 가운데 5곳은 품질 검사 명령을 어겼고, 축산물 판매업체 5곳은 국내산 육우를 한우로 표기하는 등 표시 위반으로 영업정지, 과태료 등 행정 처분을 받아..서울시는 이달 30일까지 설 성수식품에 대한 집중 단속을 이어갈 방침

1. 도매가격 동향

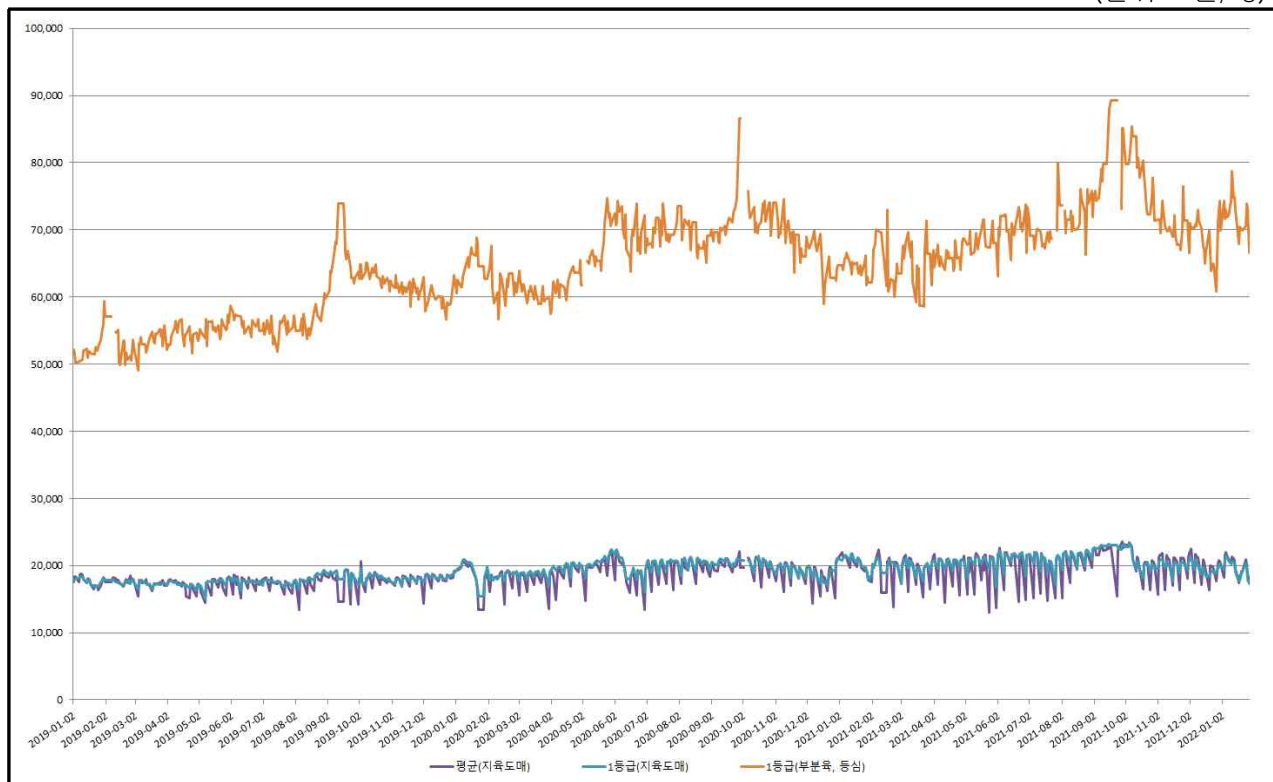
□ 2022년 01월 27일 도매가격은 지육 평균 가격(6.52%) 및 지육 1등급 가격(4.05%) 전일 대비 하락, 부분육 가격(9.92%) 전일 대비 하락

- 한우 지육 전체 평균 가격은 전일 대비 1,151원/kg(6.52%) 하락, 전주 대비 1,427원/kg(8.08%) 하락, 전월 대비 2,956원/kg(16.74%) 하락
- 한우 지육 1등급 가격은 전일 대비 698원/kg(4.05%) 하락, 전주 대비 1,521원/kg(8.82%) 하락, 전월 대비 3,028원/kg(17.55%) 하락
- 부분육 가격은 전일 대비 6,595원/kg(9.92%) 하락, 전주 대비 3,565원/kg(5.36%) 하락, 전월 대비 7,766원/kg(11.68%) 하락

(단위 : 원/kg)

구분	지육가격(한우)				부분육가격(한우, 등심)	
	평균		1등급		1등급	
2022.01.27	17,663	▼1,151	17,251	▼698	66,500	▼6,595
2022.01.26	18,814	▼1,263	17,949	▼1,652	73,095	▼807
2022.01.25	20,077	▼800	19,601	▼715	73,902	▲3,288
2022.01.24	20,877	▲1,757	20,316	▲1,192	70,614	▲725
전주(01.20)	19,090	—	18,772	—	70,065	—
전월(12.30)	20,619	—	20,279	—	74,266	—

(단위 : 원/kg)



자료 : 축산물품질평가원 축산유통정보

주 : 원자료는 축산물품질평가원 도매시장 가격조사 및 부분육 가격조사임

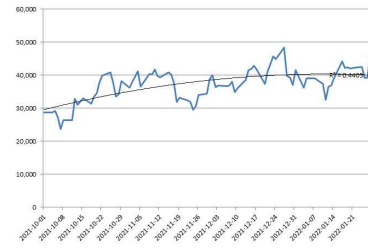
2. 소비자가격 동향

□ 2022년 01월 27일 소비자가격(한우, 등심, 1등급 기준) 전일 대비 하락

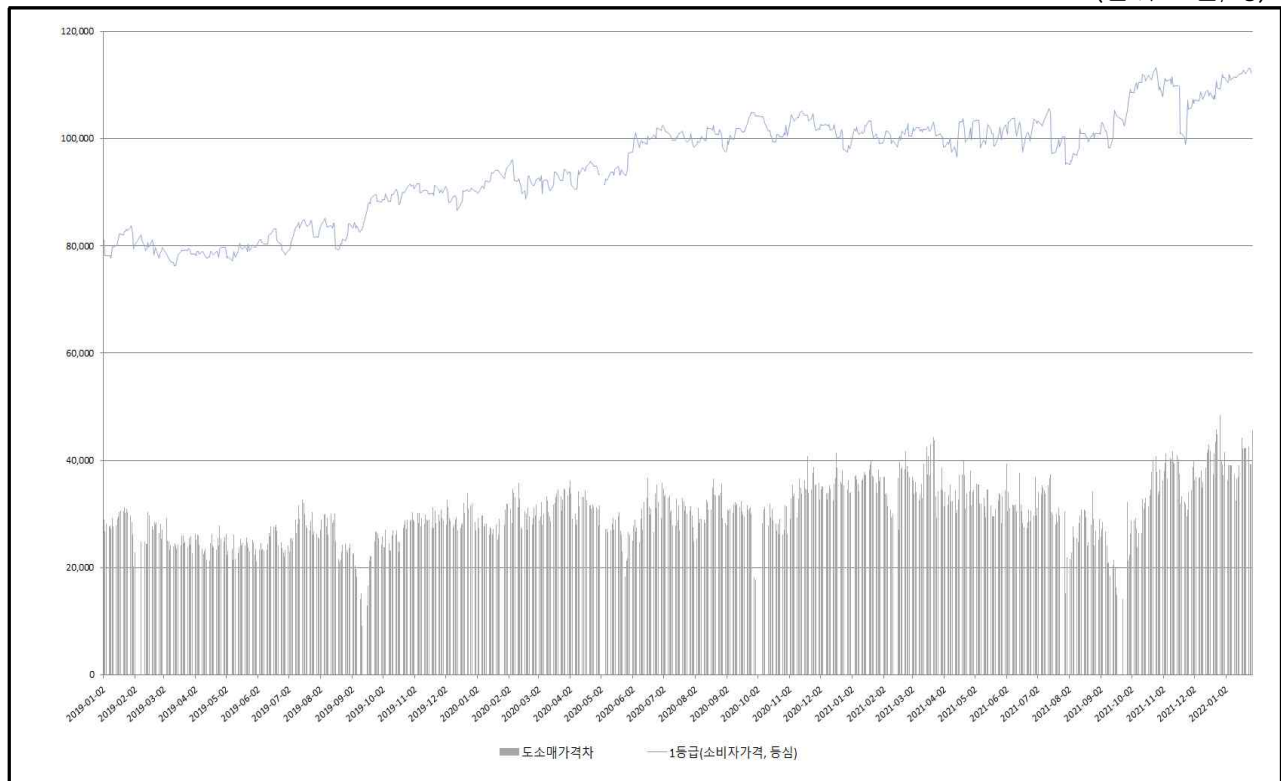
- 소비자가격은 112,085원으로 전일 대비 240원/kg(0.21%) 하락, 전주 대비 100원/kg(0.09%) 하락, 전월 대비 689원/kg(0.61%) 상승
- 도소매 간 가격 차이는 전일 대비 6,355원/kg 증가, 전주 대비 3,465원/kg 원 감소, 전월 대비 8,455/kg원 감소, 가격격차 변화추세는 완만한 증가 추세로 전환 및 유지

(단위 : 원/kg)

구분	한우,등심(1등급)		도소매 가격차	
2022.01.27	112,085	▼240	45,585	▲6,355
2022.01.26	112,325	▼827	39,230	▼20
2022.01.25	113,152	—	39,250	▼3,288
2022.01.24	113,152	▲967	42,538	▲242
전주(01.20)	112,185	—	42,120	—
전월(12.30)	111,396	—	37,130	—



(단위 : 원/kg)



자료 : 축산물품질평가원 축산유통정보

주 : 원자료는 한국농산식품유통공사 소비자 가격조사임

3. 산지가격 동향

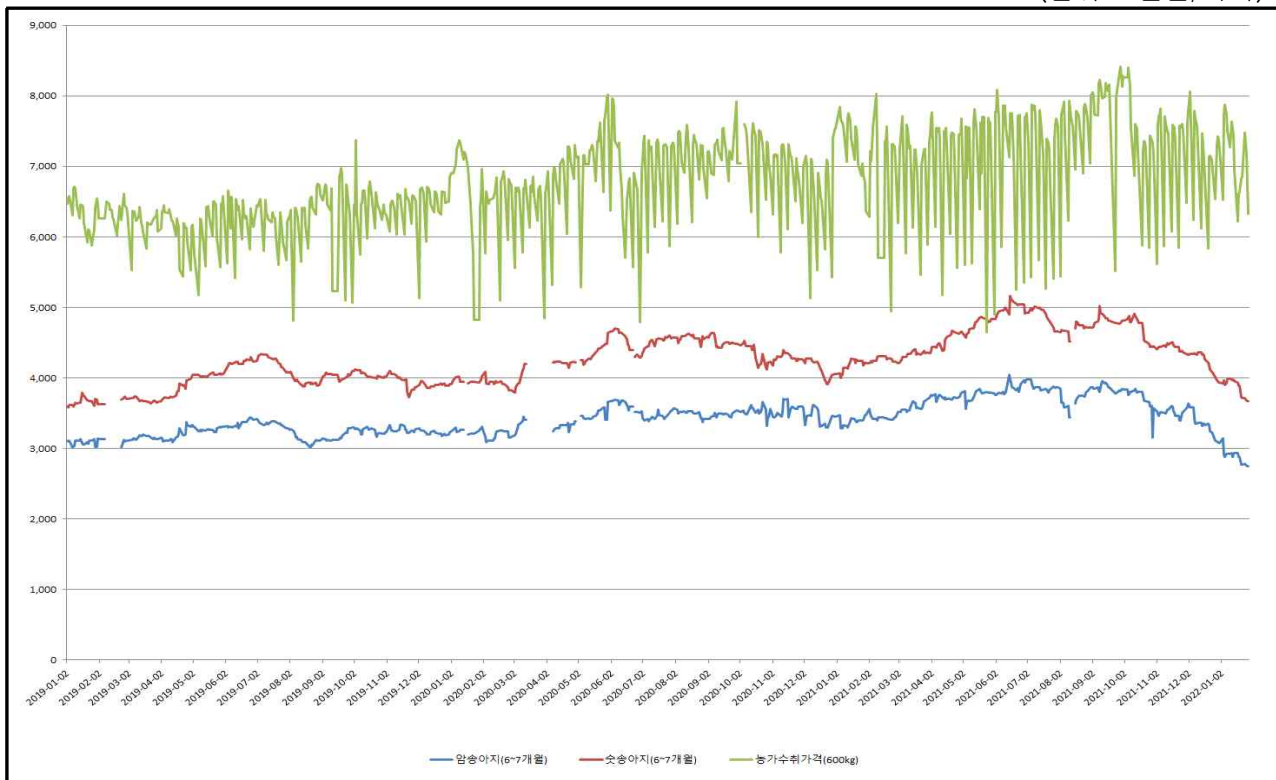
□ 2022년 01월 27일 송아지 가격 전일 대비 변동 없음(전일 거래 가격은 암송아지 및 수송아지 가격 하락), 농가수취가격 하락

- 암송아지(6~7개월령)는 전일 대비 변동 없음(전일 가격은 7천원 하락), 전주 대비 23천원 하락, 전월 대비 331천원 하락
- 수송아지(6~7개월령)는 전일 대비 변동 없음(전일 가격은 10천원 하락), 전주 대비 53천원 하락, 전월 대비 264천원 하락
- 농가수취가격(600kg)은 전일 대비 412천원 하락, 전주 대비 511천원 하락, 전월 대비 1,059천원 하락

(단위 : 천원/마리)

구분	가축시장경매가격					
	암송아지(6~7개월)		수송아지(6~7개월)		농가수취가격 ¹⁾ (600kg)	
2022.01.27	2,751	—	3,674	—	6,327	▼412
2022.01.26	2,751	▼7	3,674	▼10	6,739	▼453
2022.01.25	2,758	▼25	3,684	▼30	7,192	▼286
2022.01.24	2,783	▲16	3,714	▼5	7,478	▲629
전주(01.20)	2,774	—	3,727	—	6,838	—
전월(12.30)	3,082	—	3,938	—	7,386	—

(단위 : 천원/마리)



자료 : 축산물품질평가원 축산유통정보

주 : 원자료는 농협중앙회 가축시장 가격조사임

1) 거세우 및 비거세우 평균가격

4. 주요 경제지표 동향

□ 2022년 01월 27일 주가 전일 대비 하락, 환율 및 유가 전일 대비 상승

- 주가(pt)는 2,614.49pt로 전일 대비 94.75p 하락한 약세
- 환율(원/\$)은 전일 대비 5.10원 상승한 1,202.80원/\$로 약보합세
- 유가(\$/B, Dubai 현물)는 전일 대비 1.91\$ 상승한 86.77\$/B로 강세

구분		주요 내용		
주요 일일 지표	주가 (pt)	2,614.49	94.75P	· 전일 대비 94.75p 하락, 약세
	환율 (원/\$)	1,202.80	5.10원	· 전일 대비 5.10원 상승, 약보합세
	유가 (\$/B, Dubai)	86.77	1.91\$	· 전일 대비 1.91\$ 상승, 강세(1.26. 기준)
주요 이슈	국내	· 車반도체 부족에 치솟는 원자재값...배터리3사 '이중고' · 정유사 지난해 석유제품 수출액 40조 육박...전년比 55% 증가		
	해외	· '10년 관세전쟁'中 손들어준 WHO, 對美 보복관세 허용 · 지정학적 우려에...국제유가 7년래 첫 90달러 돌파 '폭등세'		

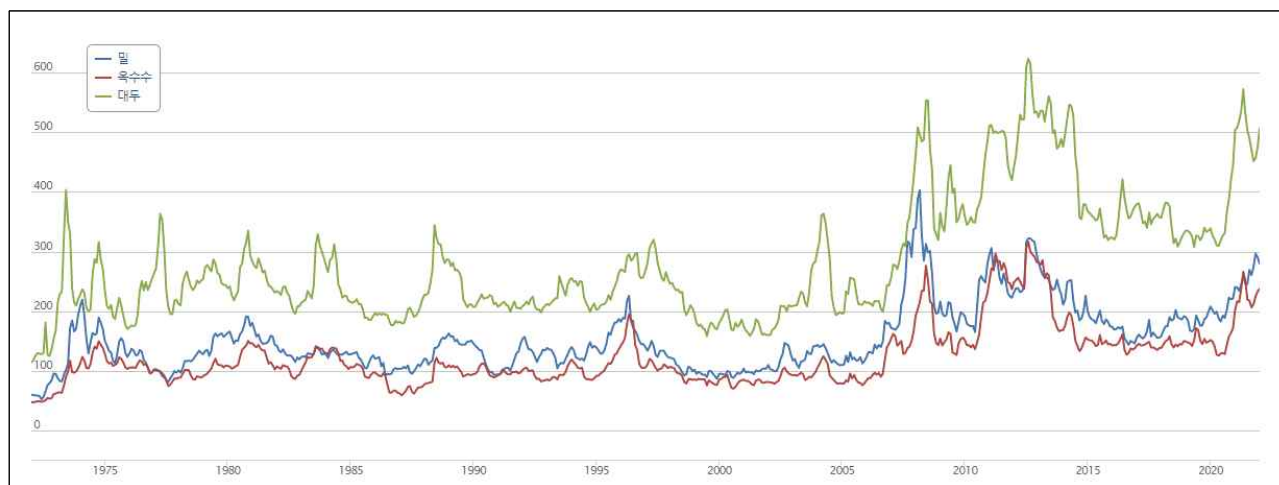
자료 : 산업통상자원부, 일일산업동향

□ 2022년 01월 27일 국제 옥수수 가격 및 밀 가격 전일 대비 하락, 대두 가격 전일 대비 상승

- 2022년 1월 27일 국제 옥수수 가격(▼2.4%) 및 밀 가격(▼0.4%) 전일 대비 하락, 대두 국제 가격(▲0.6%) 전일 대비 상승

(단위 : \$/톤)

옥수수(Corn)			밀(Wheat)			대두(Soybeans)		
2022.01.27	2022.01.26	등락률	2022.01.27	2022.01.26	등락률	2022.01.27	2022.01.26	등락률
246	247	▼2.4%	285	292	▼0.4%	532	529	▲0.6%



자료 : 시카고선물거래소(CBOT)