
한우 가격 일일 동향

[2022.01.07. 금]

2022. 01. 08.



전국한우협회
한우정책연구소

* 이 보고와 관련된 문의사항이 있을 때는 김상만 선임연구원(02-525-1053)으로 연락주십시오.

< 요약 [01.07. 금] >

- 한우 지육 평균 가격 전일대비 667원/kg 하락, 전주(평균)대비 1,009원/kg 하락
- 국제옥수수가격 관련 거래정보 없음, 선임BDI지수 01.06. 기준 2,296(직전 거래일 대비 0.3% 상승)
- 환율 전일대비 0.1% 상승, 유가 전일대비 2.2% 상승

□ 한우가격(도매, 소비자, 산지)

구 분			단위	전주(평균)	전일(06일)	금일(07일)	직전거래일대비
도매	지육	평균	원/kg	19,949	21,625	20,958	667원/kg ↓
		1등급		19,750	21,365	20,794	571원/kg ↓
	부분육	등심(1등급)	원/kg	69,730	71,868	72,007	139원/kg ↑
소비자		등심(1등급)	원/kg	110,980	110,977	111,008	31원/kg ↑
산지	암송아지	수송아지	천원/마리	3,095	2,881	2,924	43천원/두 ↑
	수송아지			3,965	3,900	3,927	27천원/두 ↑
	가격비*		%	78.06	73.87	74.46	0.59% ↑

자료 : 축산물품질평가원 축산유통정보

주 : *가격비는 수송아지 가격을 100으로 봤을 때 암송아지 가격 비율

□ 도축두수

구분	전주(일평균**)	전일(06일)	금일(07일)	직전거래일대비
전국	10,378두(2,076두)	3,192두	2,814두	378두 ↓

자료 : 축산물품질평가원 축산유통정보

주 : **도축장 운영일 주5일 기준

□ 사료곡물 관련 지표

구 분	전월(31일)	전주(31일)	전일(06일)	금일(07일)	직전거래일대비
옥수수(US\$/톤)	233.55	233.55	237.98	-	-
선임BDI지수	-	-	2,296	-	0.3% ↑
환율(원/US\$)	1,185.5	1,185.5	1,198.2	1,199.6	0.1% ↑
유가(\$/B)	77.12	77.12	78.84	80.55	2.2% ↑

자료 : 한국농촌경제연구원, 해외곡물시장정보

주1) 본문의 주요경제지표 내용과 출처 및 시점이 다를 수 있음

주2) 유가는 Dubai 현물 기준임을 참고

□ 주요 경제지표

구 분	전월(31일)	전주(31일)	전일(06일)	금일(07일)	전일대비
주가지수(코스피)	-	-	2,920.53	2,954.89	34.36% ↑
금리(CD), %	1.29	1.29	1.30	1.30	0.00% -

자료 : NAVER 증권정보

□ 언론 동향 및 특기사항

○ 외국산 고기를 국산으로...75개 학교에 납품한 50대 집유 / 연합뉴스TV(22.01.08)

- 외국산 고기를 '국내산'으로 속여 학교 등에 납품한 50대가 항소심에서도 집행유예를 선고받아, 전주지법 제3형사부는 56살 A씨에 대한 항소심에서 징역 1년에 집행유예 2년을 선고하고 1억7천여만원 추징을 명령한 원심을 유지. A씨는 2년 넘게 75개 학교에 외국산 돼지고기와 소고기를 국내산인 것처럼 속여 납품한 혐의 등으로 기소됐으며 A씨는 국내산 원산지 등이 적힌 스티커를 외국산 고기 포장지에 부착하는 수법을 쓴 것으로 파악돼

1. 도매가격 동향

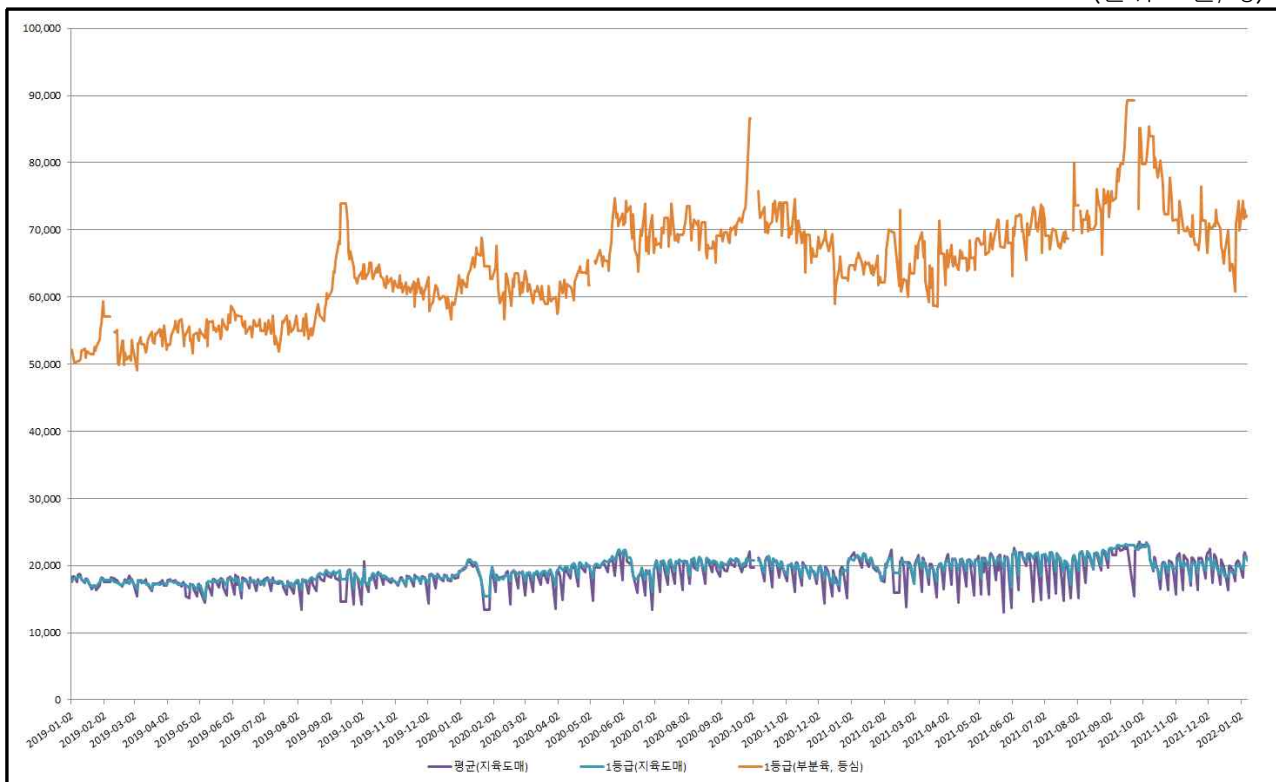
□ 2022년 01월 07일 도매가격은 지육 평균 가격(3.18%) 및 지육 1등급 가격(2.75%) 전일 대비 하락, 부분육 가격(0.19%) 직전 거래일 대비 상승

- 한우 지육 전체 평균 가격은 전일 대비 667원/kg(3.18%) 하락, 전주 대비 711원/kg(3.39%) 상승, 전월 대비 548원/kg(2.61%) 상승
- 한우 지육 1등급 가격은 전일 대비 571원/kg(2.75%) 하락, 전주 대비 1,017원/kg(4.89%) 상승, 전월 대비 1,235원/kg(5.94%) 상승
- 부분육 가격은 전일 대비 139원/kg(0.19%) 상승, 전주 대비 2,104원/kg(2.92%) 상승, 전월 대비 648원/kg(0.90%) 상승

(단위 : 원/kg)

구분	지육가격(한우)				부분육가격(한우, 등심)	
	평균		1등급		1등급	
2022.01.07	20,958	▼667	20,794	▼571	72,007	▲139
2022.01.06	21,625	▼386	21,365	▼1	71,868	▼1,137
2022.01.05	22,011	▲396	21,366	▲593	73,005	▲1,346
2022.01.04	21,615	▲3,389	20,773	▲1,322	71,659	▼2,626
전주(12.31)	20,247	—	19,777	—	69,903	—
전월(12.10)	20,410	—	19,559	—	71,359	—

(단위 : 원/kg)



자료 : 축산물품질평가원 축산유통정보

주 : 원자료는 축산물품질평가원 도매시장 가격조사 및 부분육 가격조사임

2. 소비자가격 동향

□ 2022년 01월 07일 소비자가격(한우, 등심, 1등급 기준) 직전 거래일 대비 0.03% 상승

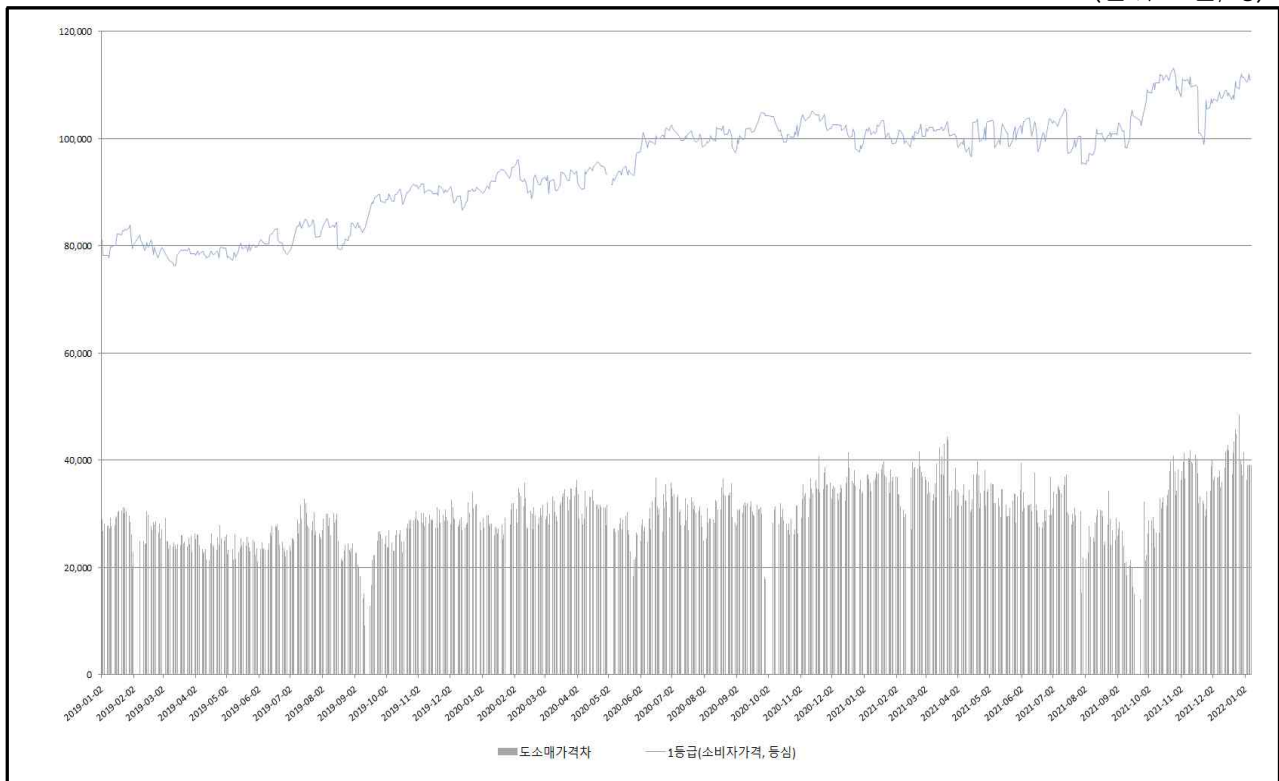
- 소비자가격은 110,008원으로 직전 거래일 대비 31원/kg(0.03%) 상승, 전주 대비 388원/kg(0.35%) 하락, 전월 대비 3,624원/kg(3.26%) 상승
- 도소매 간 가격 차이는 전일 대비 108원/kg 하락, 전주 대비 2,492/kg원 하락, 전월 대비 2,976/kg원 상승, 가격격차 증가세는 완만한 증가 추세 유지

(단위 : 원/kg)

구분	한우,등심(1등급)	도소매 가격차
2022.01.07	111,008 ▲31	39,001 ▼108
2022.01.06	110,977 ▼1,034	39,109 ▲103
2022.01.05	112,011 ▲1,347	39,006 ▲1
2022.01.04	110,664 ▲160	39,005 ▲2,786
전주(12.31)	111,396 -	41,493 -
전월(12.10)	107,348 -	36,025 -



(단위 : 원/kg)



자료 : 축산물품질평가원 축산유통정보

주 : 원자료는 한국농산식품유통공사 소비자 가격조사임

3. 산지가격 동향

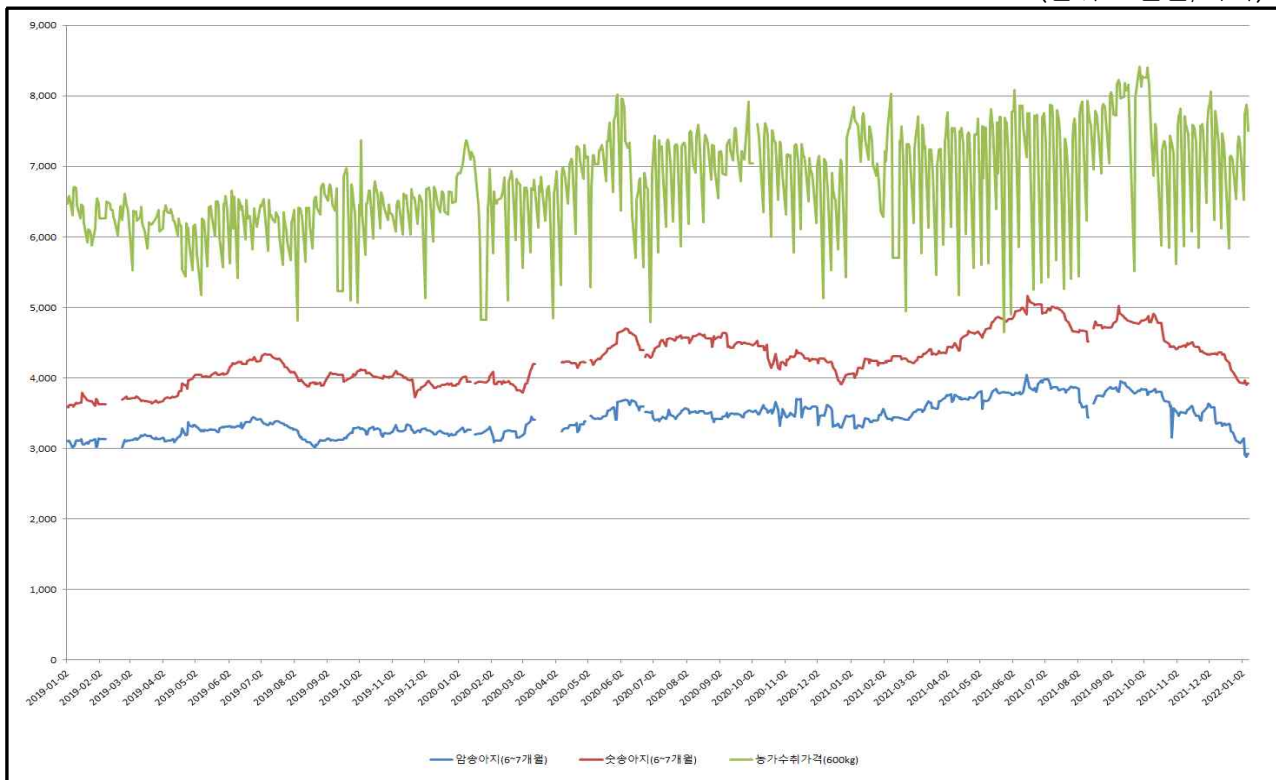
□ 2022년 01월 07일 송아지 가격 전일 대비 변동 없음(전일 거래 가격은 암송아지 가격 및 수송아지 가격 상승), 농가수취가격 하락

- 암송아지(6~7개월령)는 전일 대비 변동 없음(전일 가격은 43천원 상승), 전주 대비 158천원 하락, 전월 대비 442천원 하락
- 수송아지(6~7개월령)는 전일 대비 변동 없음(전일 가격은 27천원 상승), 전주 대비 11천원 하락, 전월 대비 436천원 하락
- 농가수취가격(600kg)은 전일 대비 239천원 하락, 전주 대비 255천원 상승, 전월 대비 196천원 상승

(단위 : 천원/마리)

구분	가축시장경매가격					
	암송아지(6~7개월)		수송아지(6~7개월)		농가수취가격 ¹⁾ (600kg)	
2022.01.06	2,924	—	3,927	—	7,507	▼239
2022.01.05	2,924	▲43	3,927	▲27	7,746	▼138
2022.01.05	2,881	▼35	3,900	▼68	7,884	▲142
2022.01.04	2,916	▼232	3,968	▲45	7,742	▲1,213
전주(12.31)	3,082	—	3,938	—	7,252	—
전월(12.10)	3,366	—	4,363	—	7,311	—

(단위 : 천원/마리)



자료 : 축산물품질평가원 축산유통정보

주 : 원자료는 농협중앙회 가축시장 가격조사임

1) 거세우 및 비거세우 평균가격

4. 주요 경제지표 동향

□ 2022년 01월 07일 주가, 환율 및 유가 모두 전일 대비 상승

- 주가(pt)는 2,954.89pt로 직전 거래일 대비 34.36p 상승한 강세
- 환율(원/\$)은 직전 거래일 대비 0.50원 상승한 1,201.50원/\$로 약보합세
- 유가(\$/B, Dubai 현물)는 직전 거래일 대비 0.43\$ 상승한 78.83\$/B로 강보합세

구분		주요 내용		
주요 일일 지표	주가 (pt)	2,954.89	↑34.36P	· 직전 거래일 대비 34.36p 상승, 약세
	환율 (원/\$)	1,201.50	↑0.50원	· 직전 거래일 대비 0.50원 상승, 약보합세
	유가 (\$/B, Dubai)	78.83	↑0.43\$	· 직전 거래일 대비 0.43\$ 상승, 강보합세
주요 이슈	국내	· "탄소중립 위해" 국내 정유사, 친환경 사업 확장에 박차 · 철강업계, 고점 논란에도 “中 감산으로 우려보단 기대		
	해외	· 인도네시아, 석탄공급 부족 비상사태 종료...곧 금수 해제할듯 · '자원 부국' 카자흐 반정부 시위 격화...우라늄, 원유 상승 압박		

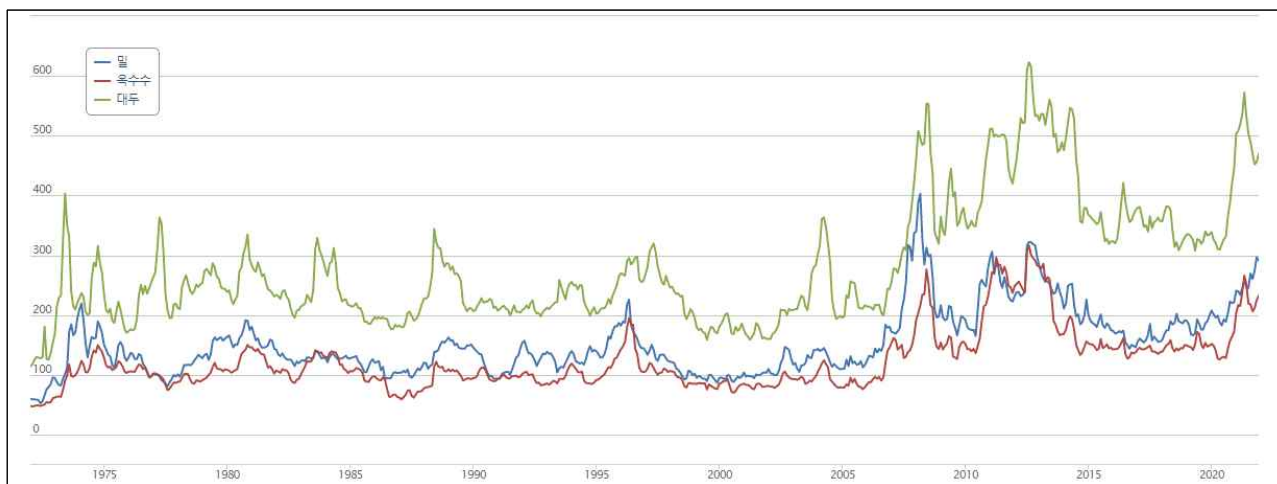
자료 : 산업통상자원부, 일일산업동향

□ 2022년 01월 07일 옥수수 국제가격 및 밀·대두 거래정보 없음(직전 거래일 정보는 아래와 같음)

- 직전거래일인 2022년 01월 06일 기준 전일 대비 옥수수 국제가격(▲0.4%) 전일 대비 상승, 밀 국제가격(▼1.8%) 전일 대비 하락, 대두 국제가격(▲0.2%) 전일 대비 상승

(단위 : \$/톤)

옥수수(Corn)			밀(Wheat)			대두(Soybeans)		
2022.01.06	2022.01.05	등락률	2022.01.06	2022.01.05	등락률	2022.01.06	2022.01.05	등락률
238	237	▲0.4%	275	280	▼1.8%	510	509	▲0.2%



자료 : 시카고선물거래소(CBOT)